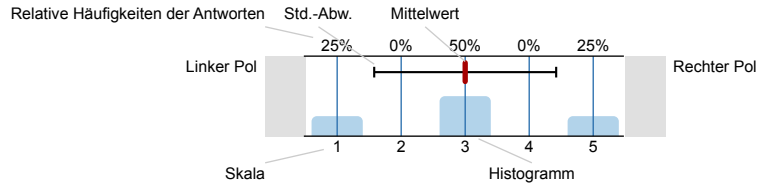




Auswertungsteil der geschlossenen Fragen

Legende

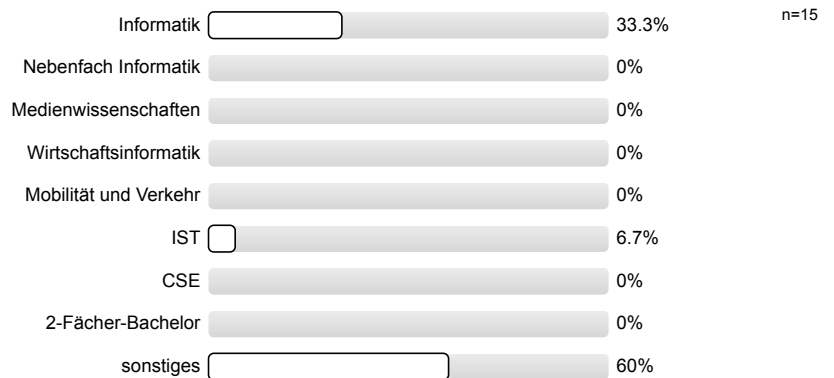
Frage-
text



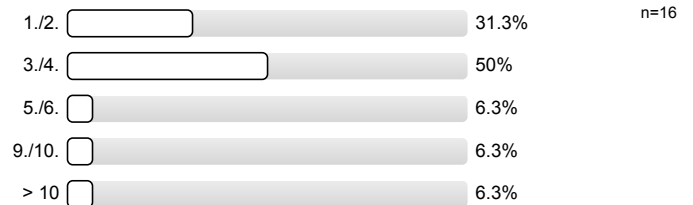
n=Anzahl
mw=Mittelwert
s=Std.-Abw.
E.=Enthaltung

1. Studium

1.1) In welchem Studiengang sind Sie eingeschrieben?



1.2) In welchem Fachsemester studieren Sie?



2. Allgemeines/Persönliches

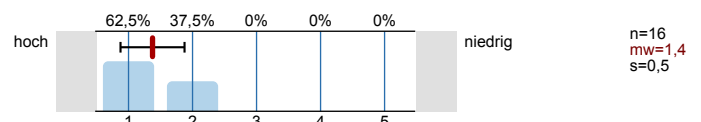
2.1) Hatten Sie vorher schon (praktische) Erfahrung in dem behandelten Aufgabengebiet?



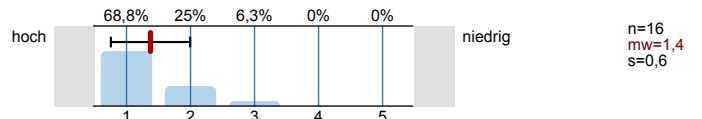
2.2) Fehlten Ihnen notwendige Vorkenntnisse? (Wenn ja, bitte unter 7.1 erläutern.)



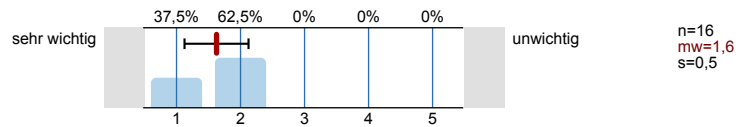
2.3) Ihr Interesse, Ihre Motivation bezüglich der Thematik war anfangs...



2.4) Ihr Interesse an der Thematik ist jetzt...

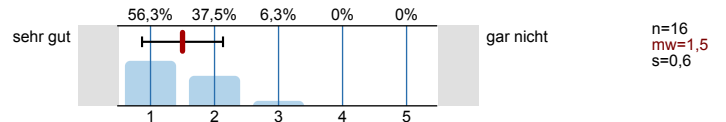


2.5) Erscheint Ihnen der Stoff wichtig für Ihre Ausbildung?

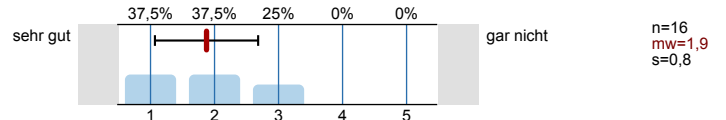


3. Teamarbeit

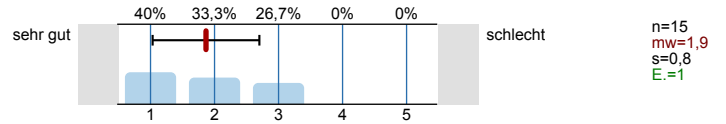
3.1) Wie kamen Sie mit den anderen Mitgliedern aus Ihrer Gruppe zurecht?



3.2) Wie funktionierte die Arbeitsteilung in Ihrem Team?

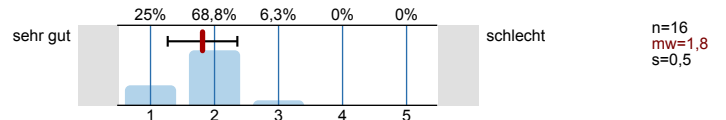


3.3) In einer Gruppe mit unbekanntem Menschen zu arbeiten fand ich...

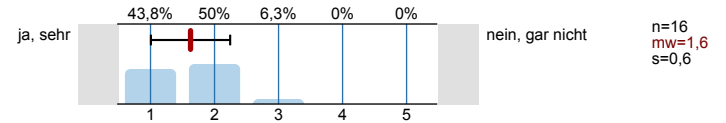


4. Inhaltliches/Aufgabenbearbeitung

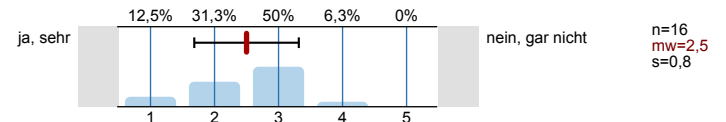
4.1) Wie bewerten Sie die (inhaltliche) Strukturierung der Veranstaltung?



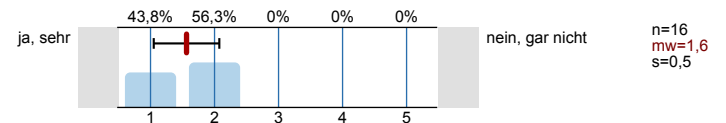
4.2) Fanden Sie die Aufgaben interessant?



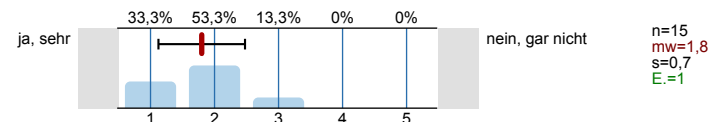
4.3) Schätzen Sie den Inhalt des Praktikums unabhängig von seiner Qualität als schwierig ein?



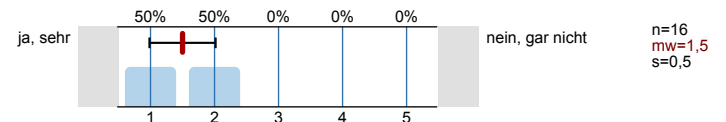
4.4) Fanden Sie die Aufgaben praxisnah?



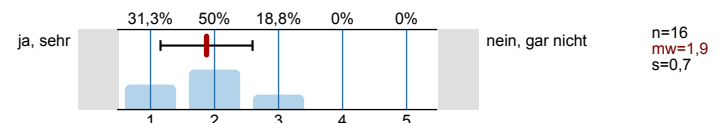
4.5) War der Stoff aktuell?



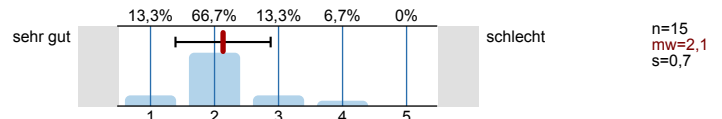
4.6) Passten die Aufgaben/das Thema zum Stoff der zugehörigen Vorlesung?



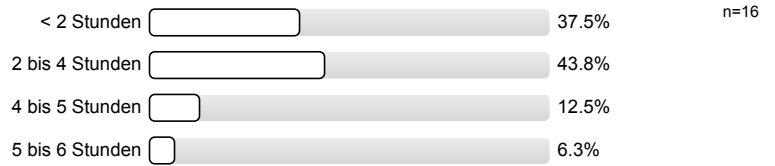
4.7) Waren die ausgegebenen Unterlagen nützlich/vollständig?



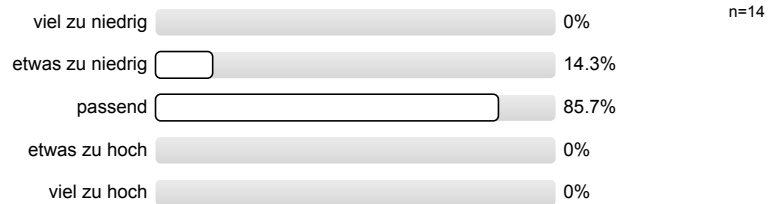
4.8) Wie gut war die Arbeitsumgebung (Hard- und Software)?



4.9) Wie hoch war Ihr durchschnittlicher Arbeitsaufwand pro Woche für Vor- und Nachbereitung?

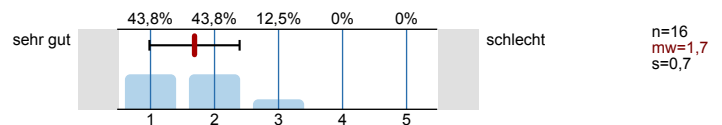


4.10) Für Bachelor/Master-Studierende: Wie bewerten Sie Ihren persönlichen Arbeitsaufwand (Ist-Workload) im Vergleich zu den Leistungspunkten der Lehrveranstaltung (Soll-Workload)?

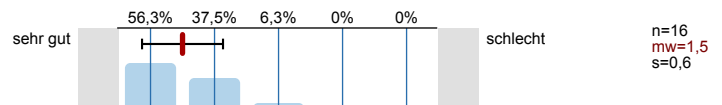


5. Organisation/Betreuung

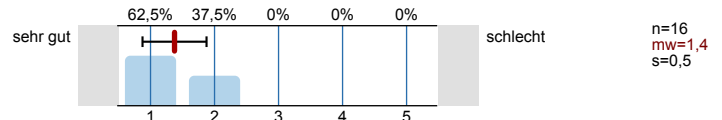
5.1) Wie beurteilen Sie die zeitliche Organisation der Lehrveranstaltung?



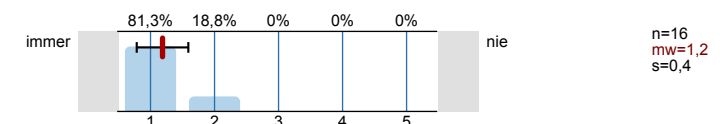
5.2) Wie fanden Sie die fachliche Kompetenz der Betreuung?



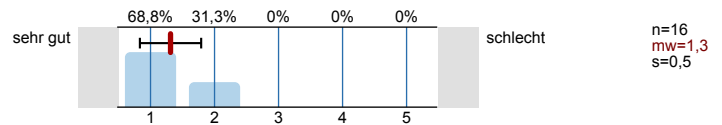
5.3) Wie verständlich konnten die Betreuer Ihre Fragen beantworten?



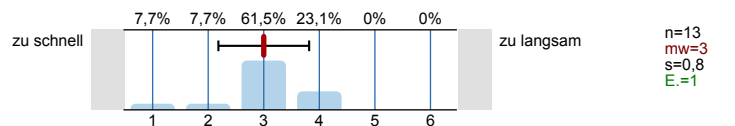
5.4) Wie gut waren die Betreuer für Sie verfügbar?



5.5) Wie beurteilen Sie die Betreuung durch die Mitarbeiter insgesamt?

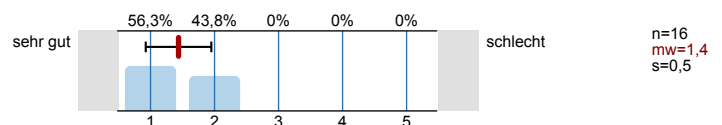


5.6) War das Tempo der Lehrveranstaltung angemessen?

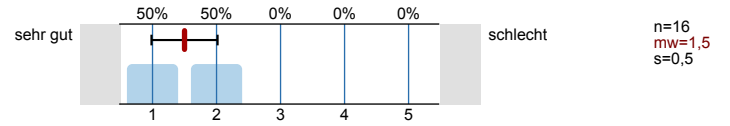


6. Gesamtbewertung

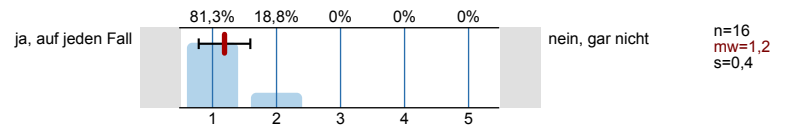
6.1) Wie schätzen Sie den Lerneffekt des Praktikums ein?



6.2) Wie fanden Sie die Veranstaltung insgesamt?

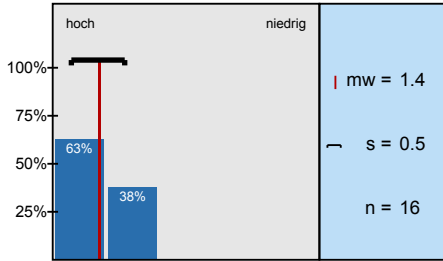


6.3) Würden Sie das Praktikum weiterempfehlen?

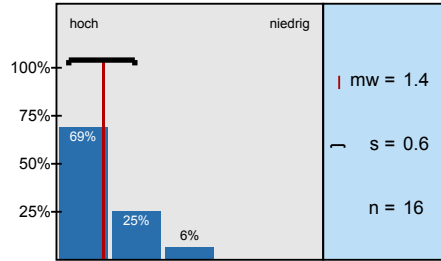


Histogramme zu den Skalafragen

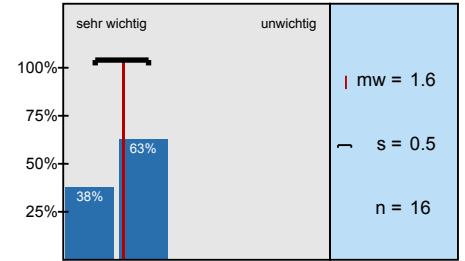
Ihr Interesse, Ihre Motivation bezüglich der Thematik war anfangs...



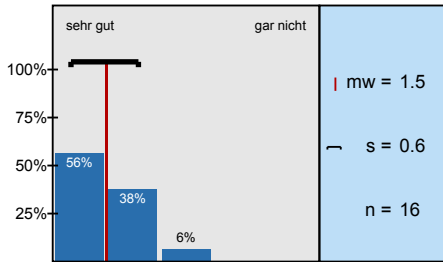
Ihr Interesse an der Thematik ist jetzt...



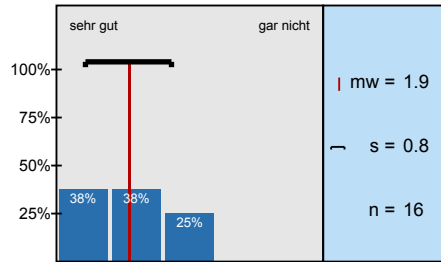
Erscheint Ihnen der Stoff wichtig für Ihre Ausbildung?



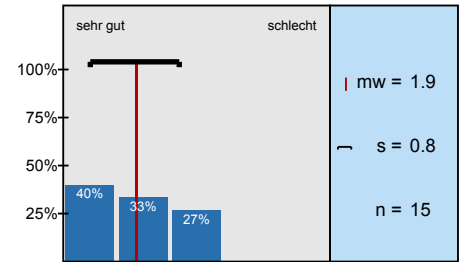
Wie kamen Sie mit den anderen Mitgliedern aus Ihrer Gruppe zurecht?



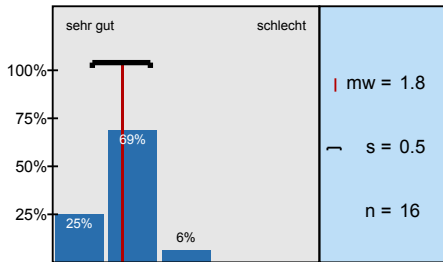
Wie funktionierte die Arbeitsteilung in Ihrem Team?



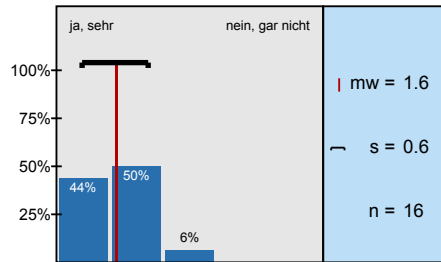
In einer Gruppe mit unbekanntem Menschen zu arbeiten fand ich...



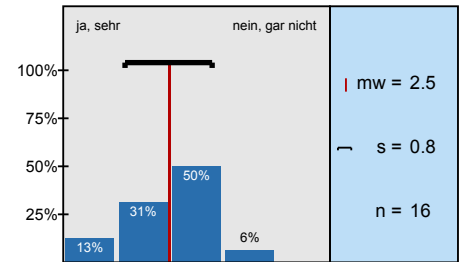
Wie bewerten Sie die (inhaltliche) Strukturierung der Veranstaltung?



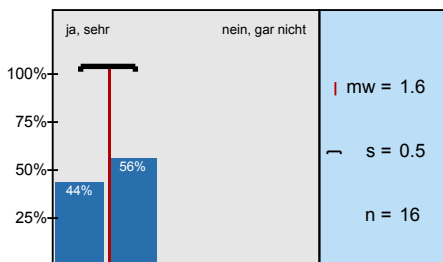
Fanden Sie die Aufgaben interessant?



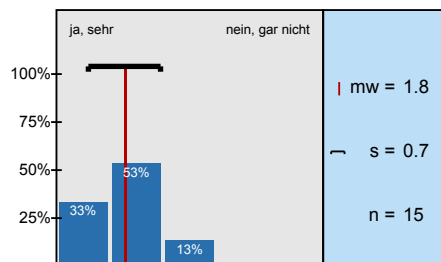
Schätzen Sie den Inhalt des Praktikums unabhängig von seiner Qualität als schwierig ein?



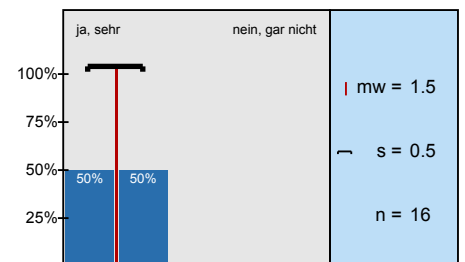
Fanden Sie die Aufgaben praxisnah?



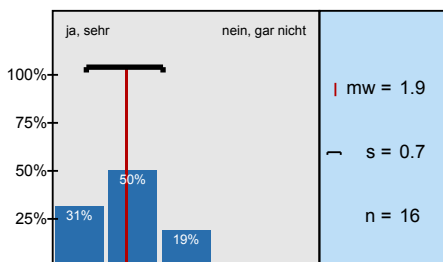
War der Stoff aktuell?



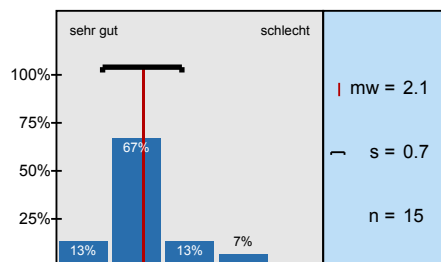
Passten die Aufgaben/das Thema zum Stoff der zugehörigen Vorlesung?



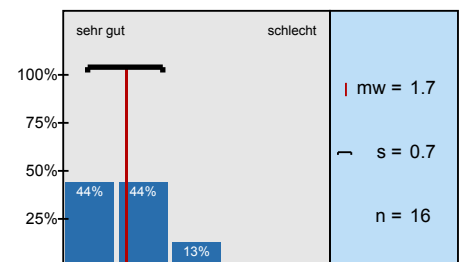
Waren die ausgegebenen Unterlagen nützlich/vollständig?



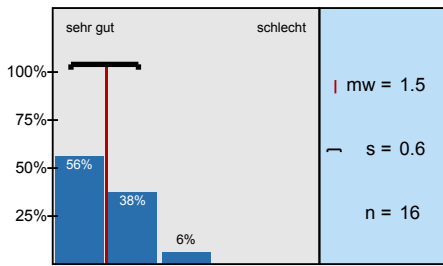
Wie gut war die Arbeitsumgebung (Hard- und Software)?



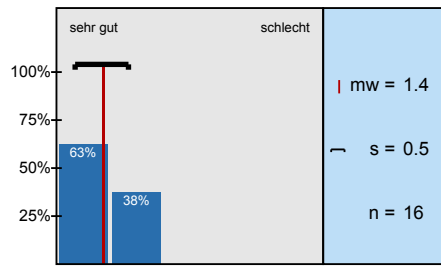
Wie beurteilen Sie die zeitliche Organisation der Lehrveranstaltung?



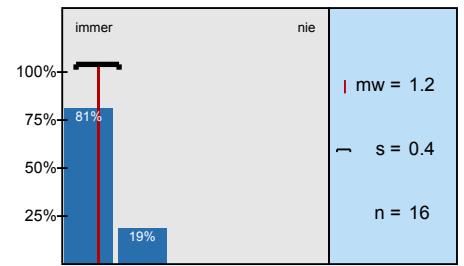
Wie fanden Sie die fachliche Kompetenz der Betreuung?



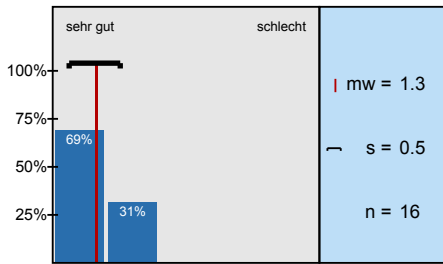
Wie verständlich konnten die Betreuer Ihre Fragen beantworten?



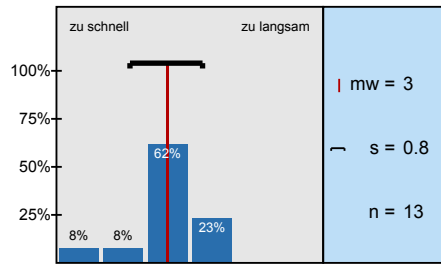
Wie gut waren die Betreuer für Sie verfügbar?



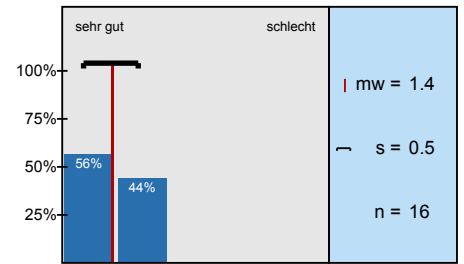
Wie beurteilen Sie die Betreuung durch die Mitarbeiter insgesamt?



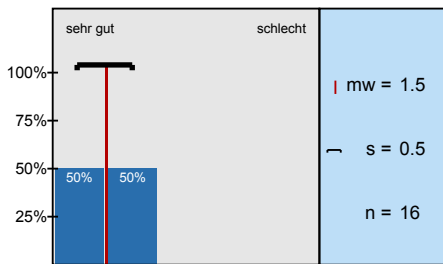
War das Tempo der Lehrveranstaltung angemessen?



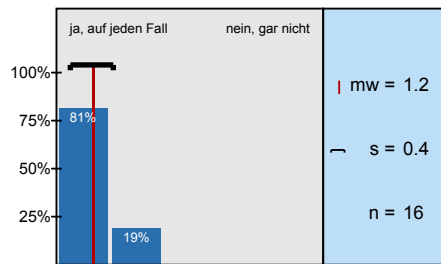
Wie schätzen Sie den Lerneffekt des Praktikums ein?



Wie fanden Sie die Veranstaltung insgesamt?



Würden Sie das Praktikum weiterempfehlen?



Profillinie

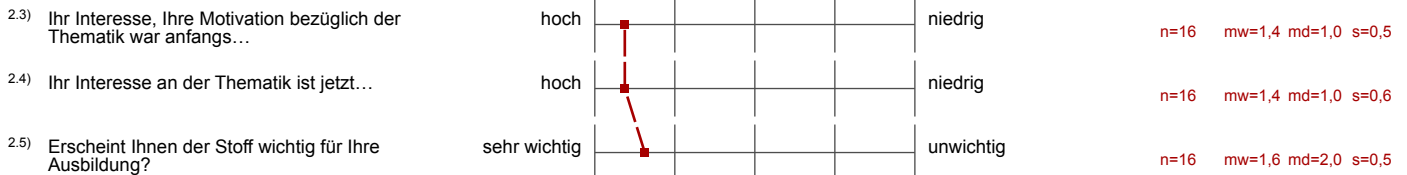
Teilbereich: Carl-Friedrich-Gauss-Fakultät - Informatik

Name der/des Lehrenden: Prof. Dr. Reinhold Haux

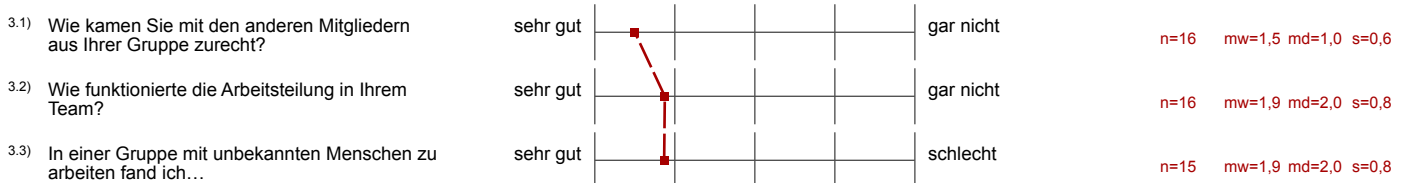
Titel der Lehrveranstaltung: Robotik-Praktikum
(Name der Umfrage)

Verwendete Werte in der Profillinie: Mittelwert

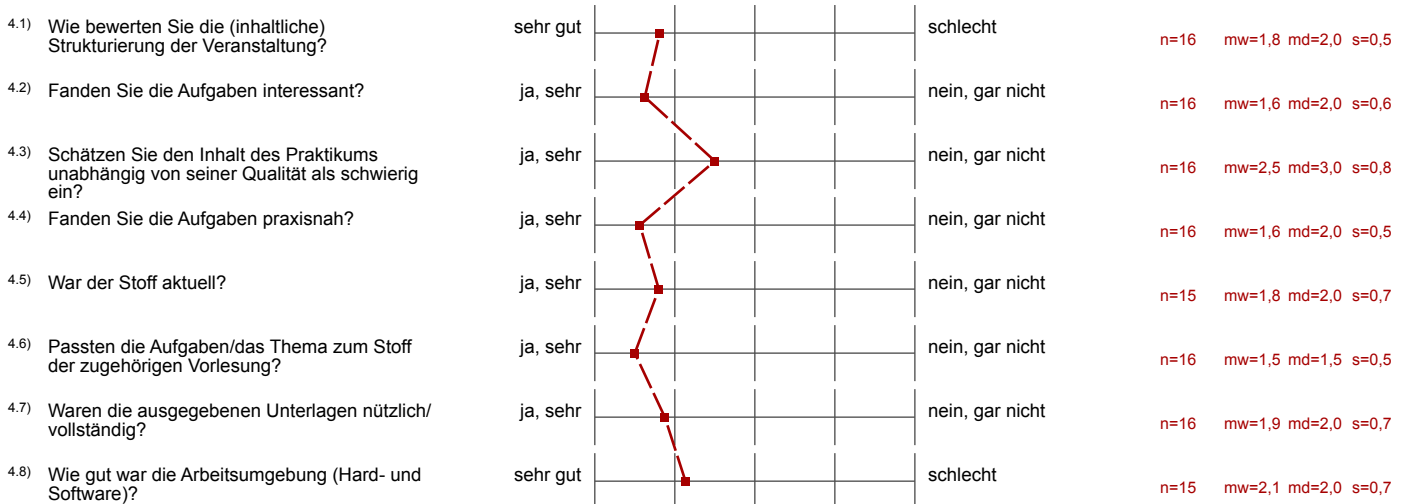
2. Allgemeines/Persönliches



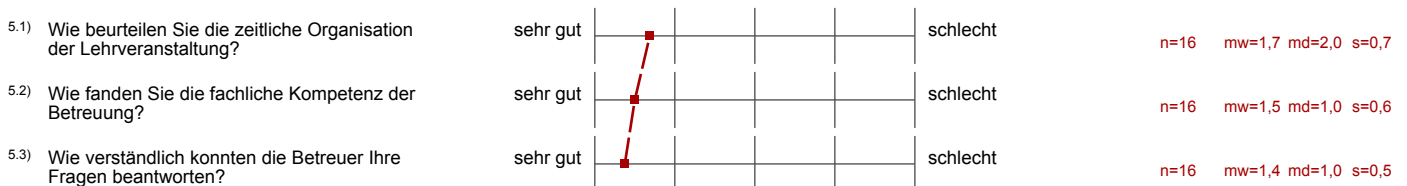
3. Teamarbeit



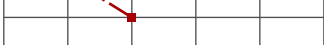


4. Inhaltliches/Aufgabenbearbeitung






5. Organisation/Betreuung



5.4) Wie gut waren die Betreuer für Sie verfügbar?	immer		nie	n=16	mw=1,2	md=1,0	s=0,4
5.5) Wie beurteilen Sie die Betreuung durch die Mitarbeiter insgesamt?	sehr gut		schlecht	n=16	mw=1,3	md=1,0	s=0,5
5.6) War das Tempo der Lehrveranstaltung angemessen?	zu schnell		zu langsam	n=13	mw=3,0	md=3,0	s=0,8

6. Gesamtbewertung

6.1) Wie schätzen Sie den Lerneffekt des Praktikums ein?	sehr gut		schlecht	n=16	mw=1,4	md=1,0	s=0,5
6.2) Wie fanden Sie die Veranstaltung insgesamt?	sehr gut		schlecht	n=16	mw=1,5	md=1,5	s=0,5
6.3) Würden Sie das Praktikum weiterempfehlen?	ja, auf jeden Fall		nein, gar nicht	n=16	mw=1,2	md=1,0	s=0,4

7. Anmerkungen

7.1) Was war gut, was war weniger gut oder haben Sie Verbesserungsvorschläge?

Die Betreuung während des Praktikums war sehr gut.
 Die Versuche decken ein breites Spektrum ab, sind
 durchaus fordernd, aber nicht überfordernd.
 Das Praktikum hat mir sehr gut gefallen.

Singularwertzerlegung...

und Ubuntu ist nicht gut.

Ich fand den Versuch zur mobilen Robotik mit der Steuerung
 durch Bilderkennung nicht gut. Das Script war ~~sehr~~ ~~sehr~~
 verwirrend, die Musterlösung (Code) war fehlerhaft (bei Winkeln $\neq 90^\circ$)
 und bei der Mathematik war nicht ersichtlich was benötigt war und
 was nicht, es sind Sachen da die gar nicht gebraucht werden.
~~Wann~~ ~~benötigen~~ Insgesamt ein super cooles Praktikum!

Ubuntu war nicht für mich so bekannt

- gelingen
- Möglichstweise Erneuerung der Hardware sinnvoll (Rechenleistung Computer)

Der Versuch zur mobilen Robotik war von der Aufgabenbeschreibung sehr irreführend. Zu Beginn wird viel Theorie eingeführt und Verfahren erklärt, die für die eigentliche Lösung der Aufgaben später unnötig sind.

Versuch zur mobilen Robotik und Bildverarbeitung hat keine gute Anleitung.

IntelliSense wäre sehr schön.