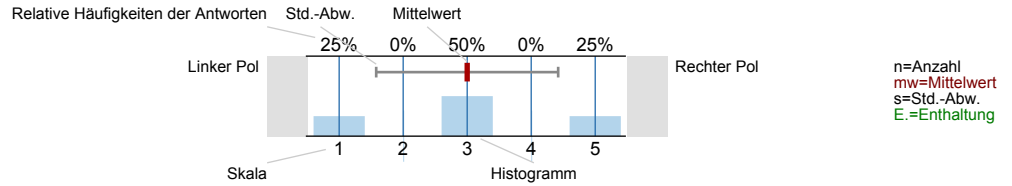




Auswertungsteil der geschlossenen Fragen

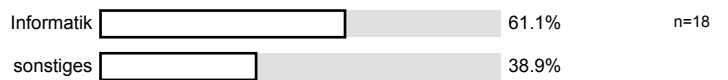
Legende

Frage**text**



1. Studium

1.1) In welchem Studiengang sind Sie eingeschrieben?



1.2) In welchem Fachsemester studieren Sie?



2. Allgemeines/Persönliches

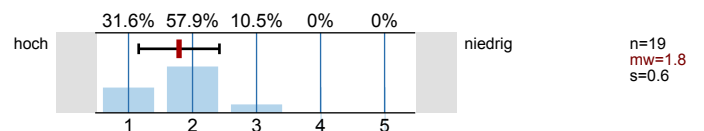
2.1) Hatten Sie vorher schon (praktische) Erfahrung in dem behandelten Aufgabengebiet?



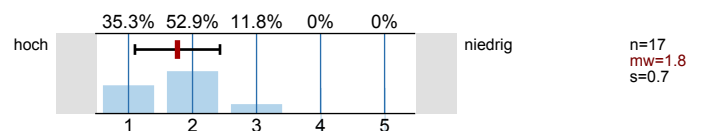
2.2) Fehlten Ihnen notwendige Vorkenntnisse? (Wenn ja, bitte unter 7.1 erläutern.)



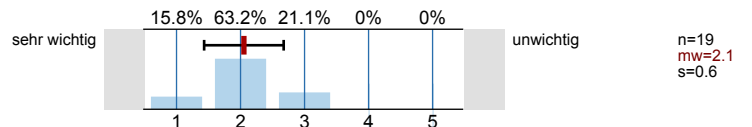
2.3) Ihr Interesse, Ihre Motivation bezüglich der Thematik war anfangs...



2.4) Ihr Interesse an der Thematik ist jetzt...

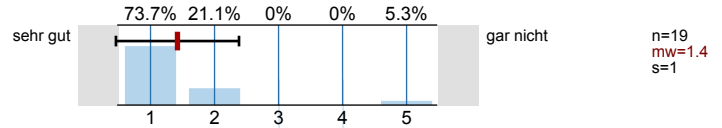


2.5) Erscheint Ihnen der Stoff wichtig für Ihre Ausbildung?

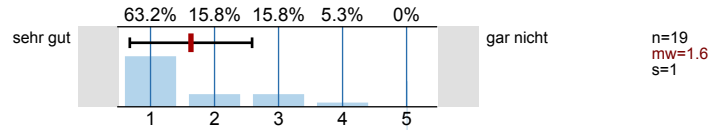


3. Teamarbeit

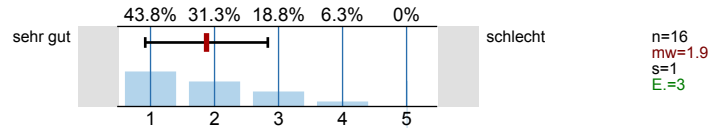
3.1) Wie kamen Sie mit den anderen Mitgliedern aus Ihrer Gruppe zurecht?



3.2) Wie funktionierte die Arbeitsteilung in Ihrem Team?

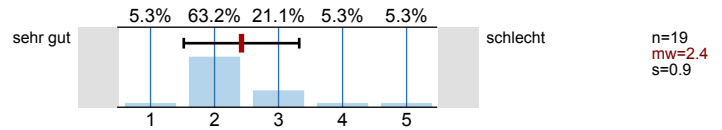


3.3) In einer Gruppe mit unbekanntem Menschen zu arbeiten fand ich...

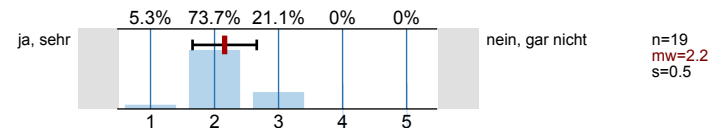


4. Inhaltliches/Aufgabenbearbeitung

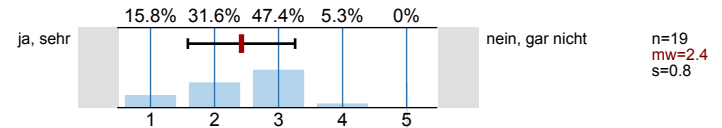
4.1) Wie bewerten Sie die (inhaltliche) Strukturierung der Veranstaltung?



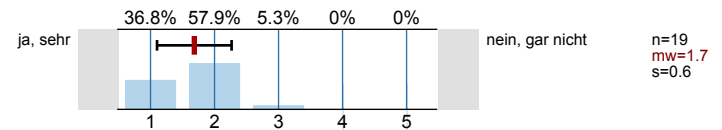
4.2) Fanden Sie die Aufgaben interessant?



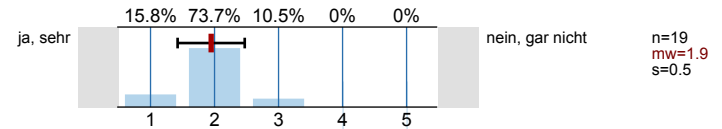
4.3) Schätzen Sie den Inhalt des Praktikums unabhängig von seiner Qualität als schwierig ein?



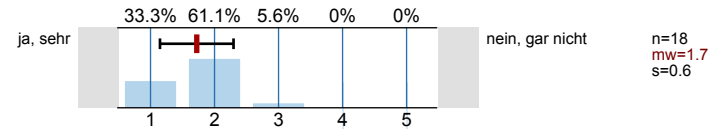
4.4) Fanden Sie die Aufgaben praxisnah?



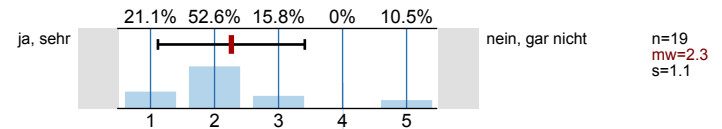
4.5) War der Stoff aktuell?



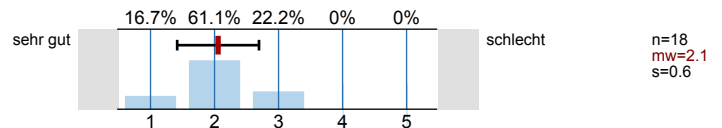
4.6) Passten die Aufgaben/das Thema zum Stoff der zugehörigen Vorlesung?



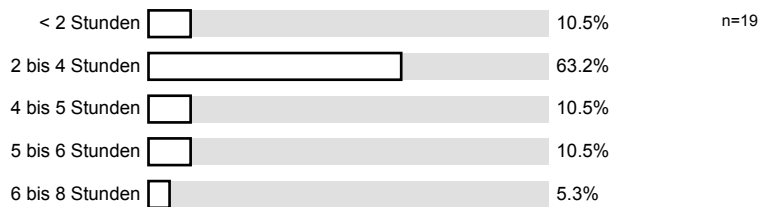
4.7) Waren die ausgegebenen Unterlagen nützlich/vollständig?



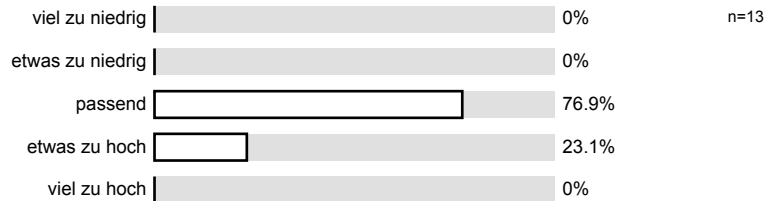
4.8) Wie gut war die Arbeitsumgebung (Hard- und Software)?



4.9) Wie hoch war Ihr durchschnittlicher Arbeitsaufwand pro Woche für Vor- und Nachbereitung?

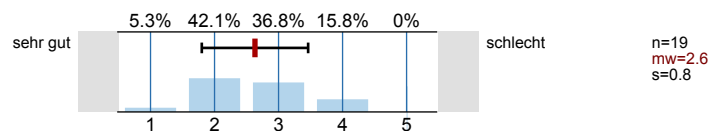


4.10) Für Bachelor/Master-Studierende: Wie bewerten Sie Ihren persönlichen Arbeitsaufwand (Ist-Workload) im Vergleich zu den Leistungspunkten der Lehrveranstaltung (Soll-Workload)?

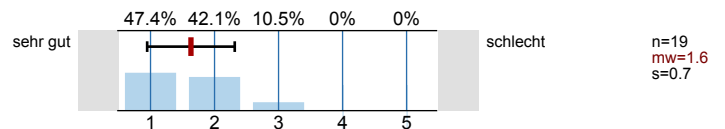


5. Organisation/Betreuung

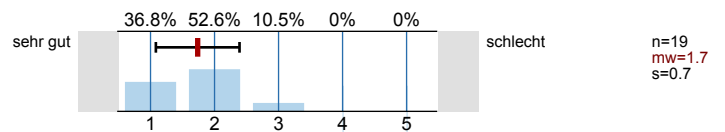
5.1) Wie beurteilen Sie die zeitliche Organisation der Lehrveranstaltung?



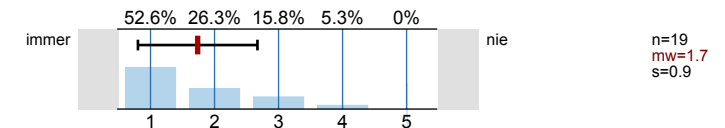
5.2) Wie fanden Sie die fachliche Kompetenz der Betreuung?



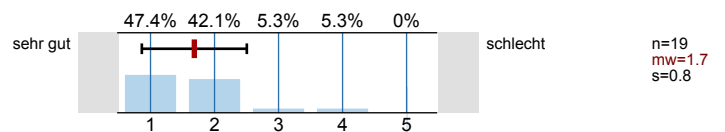
5.3) Wie verständlich konnten die Betreuer Ihre Fragen beantworten?



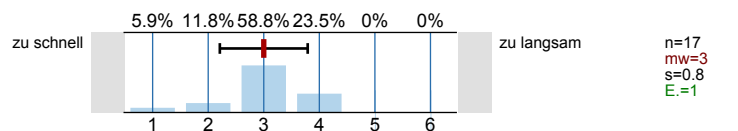
5.4) Wie gut waren die Betreuer für Sie verfügbar?



5.5) Wie beurteilen Sie die Betreuung durch die Mitarbeiter insgesamt?

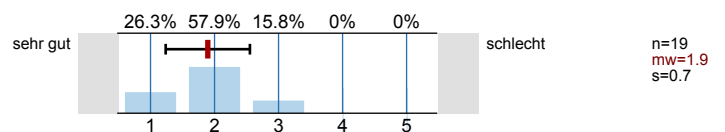


5.6) War das Tempo der Lehrveranstaltung angemessen?

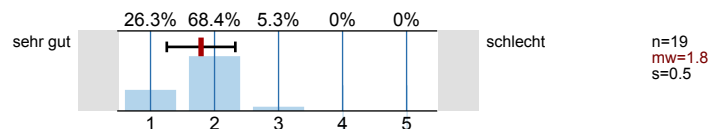


6. Gesamtbewertung

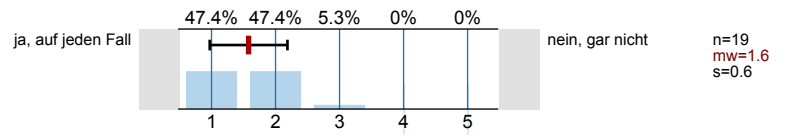
6.1) Wie schätzen Sie den Lerneffekt des Praktikums ein?



6.2) Wie fanden Sie die Veranstaltung insgesamt?

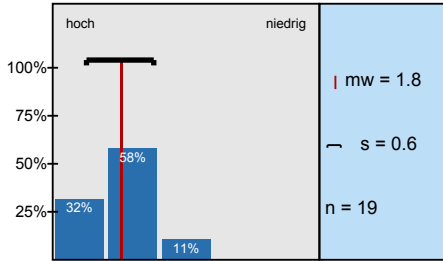


6.3) Würden Sie das Praktikum weiterempfehlen?

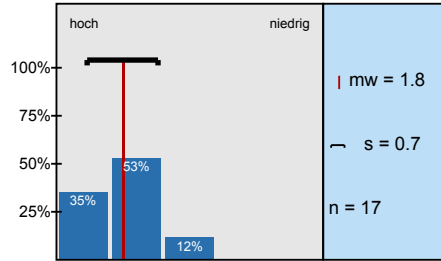


Histogramme zu den Skalafragen

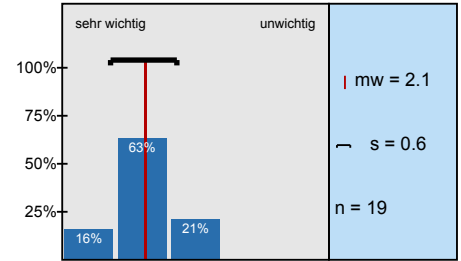
Ihr Interesse, Ihre Motivation bezüglich der Thematik war anfangs...



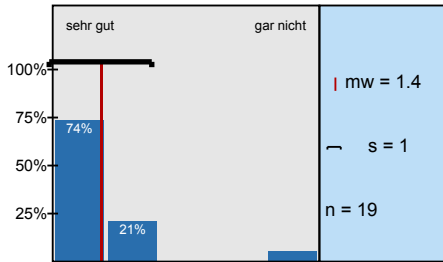
Ihr Interesse an der Thematik ist jetzt...



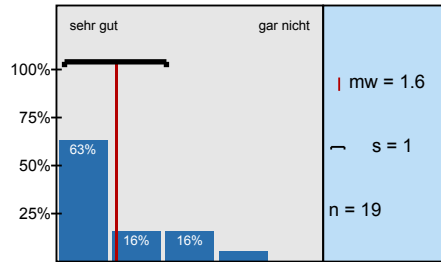
Erscheint Ihnen der Stoff wichtig für Ihre Ausbildung?



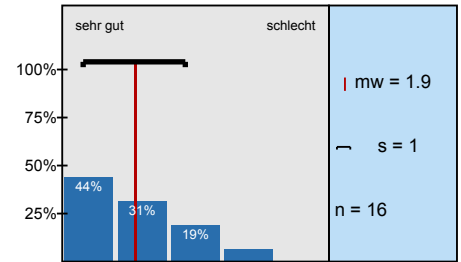
Wie kamen Sie mit den anderen Mitgliedern aus Ihrer Gruppe zurecht?



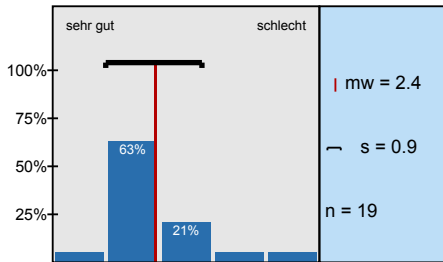
Wie funktionierte die Arbeitsteilung in Ihrem Team?



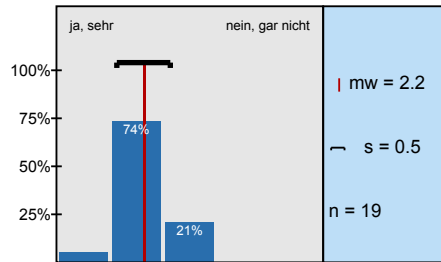
In einer Gruppe mit unbekanntem Menschen zu arbeiten fand ich...



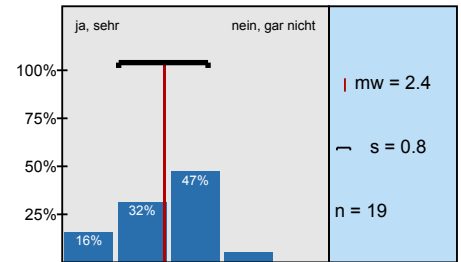
Wie bewerten Sie die (inhaltliche) Strukturierung der Veranstaltung?



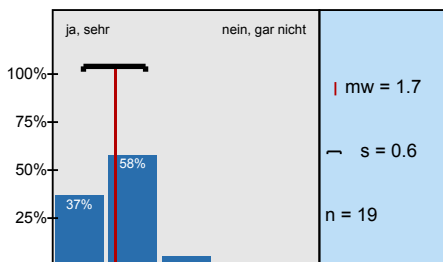
Fanden Sie die Aufgaben interessant?



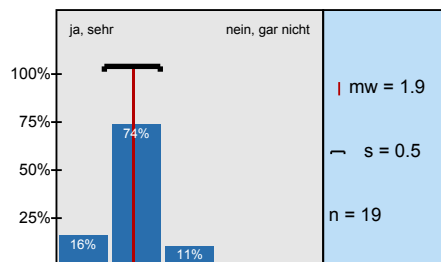
Schätzen Sie den Inhalt des Praktikums unabhängig von seiner Qualität als schwierig ein?



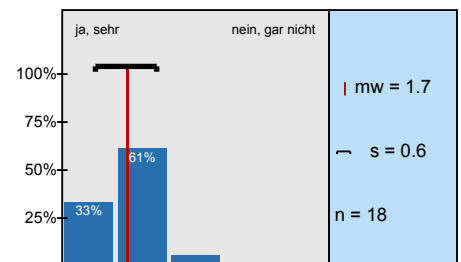
Fanden Sie die Aufgaben praxisnah?



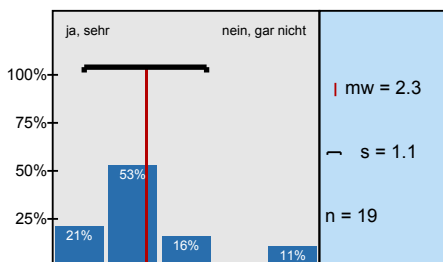
War der Stoff aktuell?



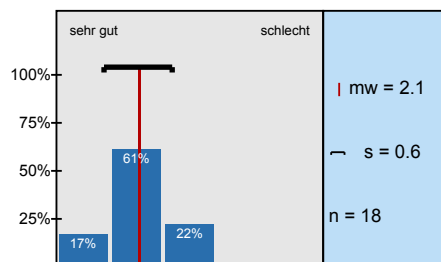
Passten die Aufgaben/das Thema zum Stoff der zugehörigen Vorlesung?



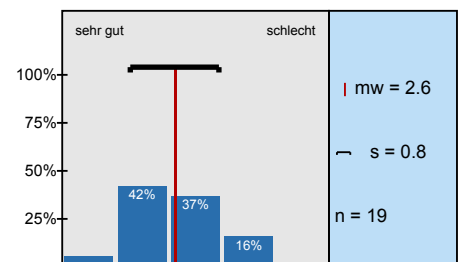
Waren die ausgegebenen Unterlagen nützlich/vollständig?



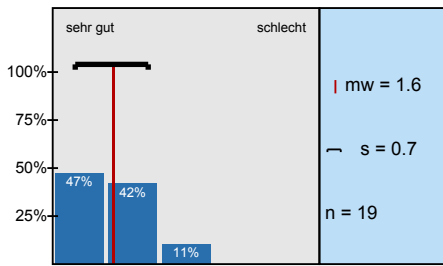
Wie gut war die Arbeitsumgebung (Hard- und Software)?



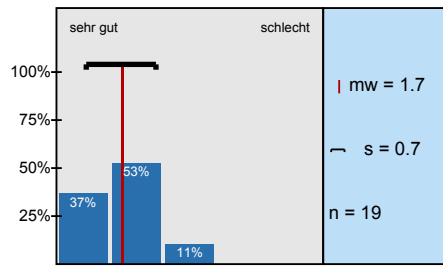
Wie beurteilen Sie die zeitliche Organisation der Lehrveranstaltung?



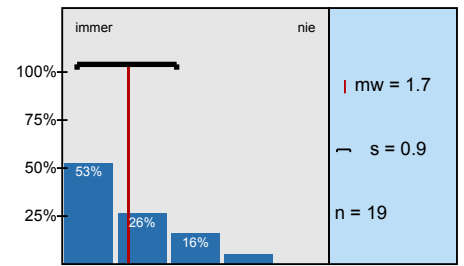
Wie fanden Sie die fachliche Kompetenz der Betreuung?



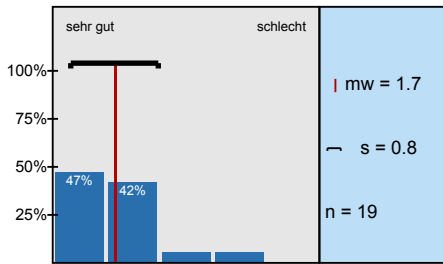
Wie verständlich konnten die Betreuer Ihre Fragen beantworten?



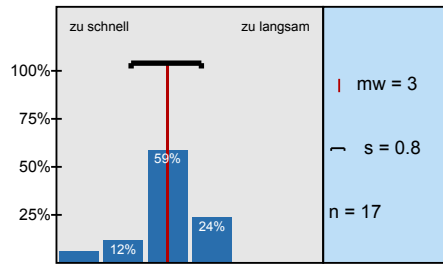
Wie gut waren die Betreuer für Sie verfügbar?



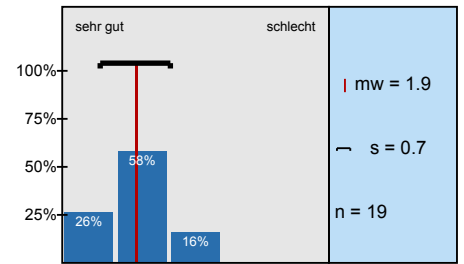
Wie beurteilen Sie die Betreuung durch die Mitarbeiter insgesamt?



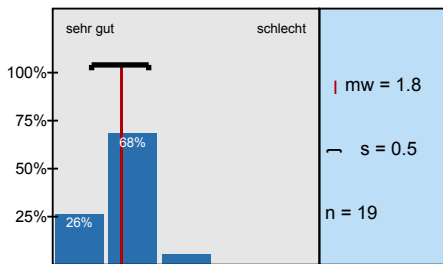
War das Tempo der Lehrveranstaltung angemessen?



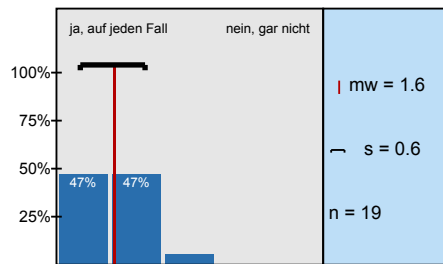
Wie schätzen Sie den Lerneffekt des Praktikums ein?



Wie fanden Sie die Veranstaltung insgesamt?



Würden Sie das Praktikum weiterempfehlen?

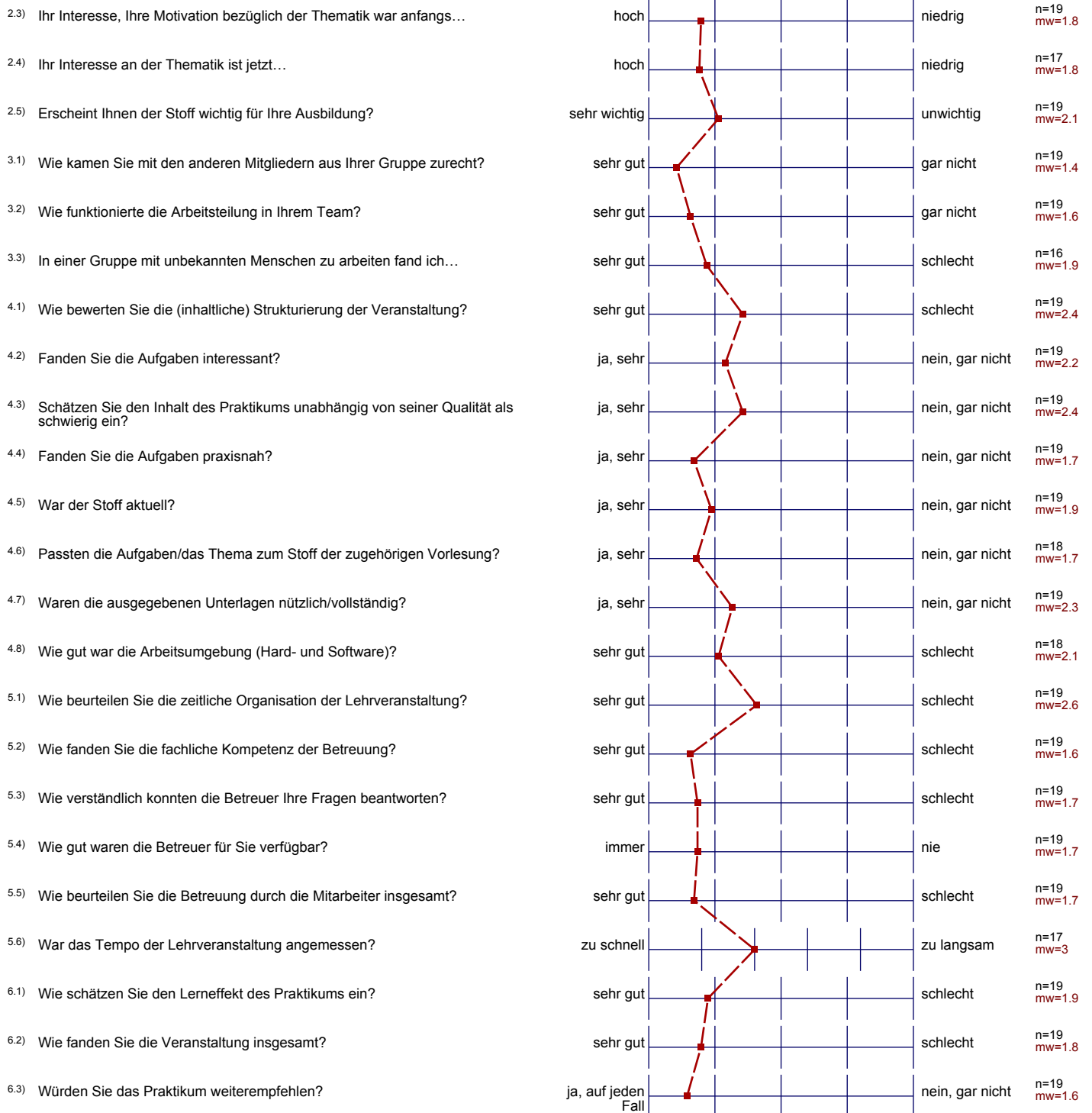


Profillinie

Teilbereich: Carl-Friedrich-Gauss-Fakultät - Informatik

Name der/des Lehrenden: Prof. Dr.-Ing. Friedrich M. Wahl

Titel der Lehrveranstaltung: Praktikum "Robotermodellierung und -programmierung"
(Name der Umfrage)



7. Anmerkungen

7.1) Was war gut, was war weniger gut oder haben Sie Verbesserungsvorschläge?

- Die letzte Aufgabe/Versuch etwas zu theoretisch. Zum Endergebnis aber okay.
- Gruppengröße etwas zu groß. ~~zu groß~~
(waren 4 Leute)

Versuch 6 zu umfangreich, Einarbeitung in Tutorials viel zu groß

- Sehr interessante Versuche
- Versuch 6 zu umfangreich
- ↳ eventuell Versuche 4 & 6 mit MRDS (?)
- teilweise zu große Gruppen (Versuch 4, 6 → 4 Personen, 1 Betreuer)
- ~~Die letzten Versuche 6 habe~~ - Tutorials für Versuch 6 zu umfangreich
- Vor allem aus Versuch 6 habe ich viel Interesse für MRDS mitgenommen

evtl. kleinere Teams/individuelle Versuche machen,
nicht die „übrig gebliebenen“ Leute in eine Gruppe stecken.

Robotik 2 noch nicht gehört und Robotik 1 parallel gehört.

Beim Roboter 1, 2 gelinkt

Bei der Terminvergabe Pro Versuch wäre es sinnvoll, wenn man die Möglichkeit hätte mit dem nächsten Versuch anzufangen, wenn man mit dem Vorherigen schneller fertig ist.

Vorbereitung für Versuch 6 zu aufwendig
oft in Versuchen "Beschäftigungstherapie" (z.B. Versuch 1 → Ausbesser der "Löcher" im Robotermodell)

Versuch Humanoide Roboter war etwas aussprachsvoll für Maschinenbauer.

Skript und Versuch Mobile Roboter war nicht gut

Versuch Simulation u. Modellierung, Reparieren des Meshes ist sinnlos und sehr zeitaufwändig

Der Hiwi hat einen sehr guten Job gemacht.

Die meisten Betreuer waren sehr nett und haben gut geholfen, waren allerdings nicht immer ausreichend verfügbar. (lag wahrscheinlich am Termin (→ bis 19:00 Uhr). Einige Skripte enthalten Fehler, ~~das~~^{im} Skript zu "mobile Robotik" wären einige Erläuterungen mehr sehr hilfreich. Der Stoff ist, selbst wenn eigentlich aus der VL bekannt, für Studenten nicht immer trivial!

Die Versuche im Allgemeinen überdecken sehr gut den Stoff im RoB1 S2
aber in einigen Versuche wie z.B. Simulation hätte ich gern den Aufwand,
woanders geht es als Versuchen irgendwelche versteckte Kanten zu lösen.
Der Versuch zu Harmonoid war sehr Interessant, aber dafür zu wenig
Zeit um die Mittelwerte zu beurteilen.

Im Allgemeinen aber zufrieden, da viele Sachen aus der Vorlesung deutlich geworden
Blender ist nervig fummelig. Ein ~~entändiges~~ CAD-Programm
wie CATIA wäre wünschenswert.

Die Simulationsaufgabe könnte ein bisschen sinnvoller sein,
z.B. die komplette Fließbahnaktionen zu simulieren,
