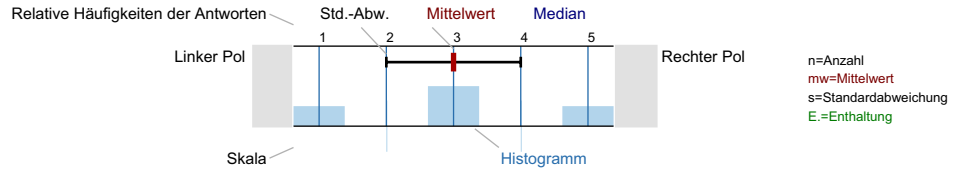




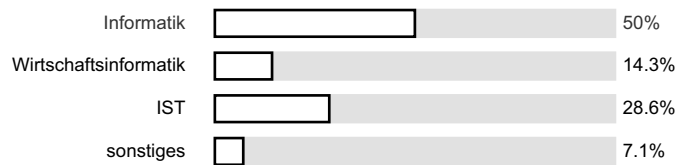
Auswertungsteil der geschlossenen Fragen

Legende
 Fragetext

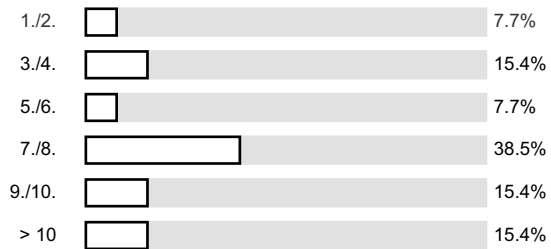


Studium

1.1) In welchem Studiengang sind Sie eingeschrieben? n=14

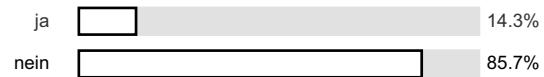


1.2) In welchem Fachsemester studieren Sie? n=13



Allgemeines/Persönliches

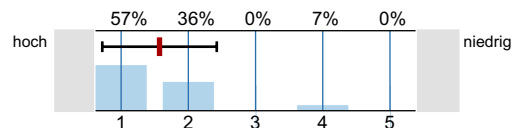
2.1) Hatten Sie vorher schon (praktische) Erfahrung in dem behandelten Aufgabengebiet? n=14



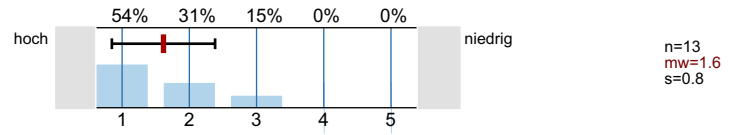
2.2) Fehlten Ihnen notwendige Vorkenntnisse? (Wenn ja, bitte unter 7.1 erläutern.) n=14



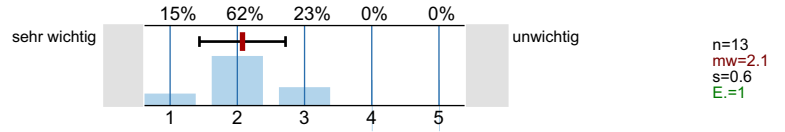
2.3) Ihr Interesse, Ihre Motivation bezüglich der Thematik war anfangs... n=14
mw=1.6
s=0.9



2.4) Ihr Interesse an der Thematik ist jetzt...

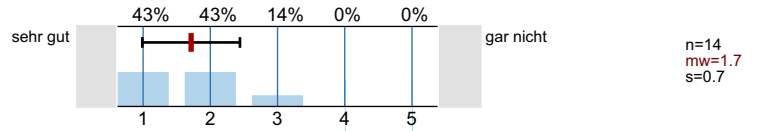


2.5) Erscheint Ihnen der Stoff wichtig für Ihre Ausbildung?

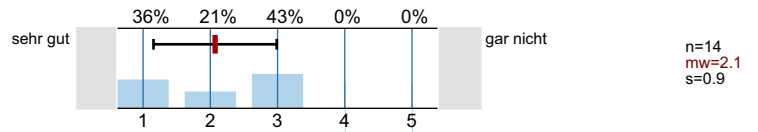


Teamarbeit

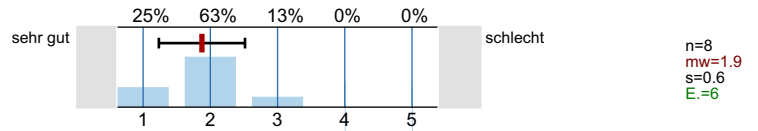
3.1) Wie kamen Sie mit den anderen Mitgliedern aus Ihrer Gruppe zurecht?



3.2) Wie funktionierte die Arbeitsteilung in Ihrem Team?

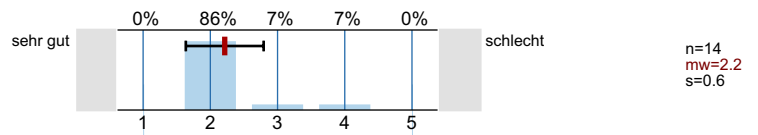


3.3) In einer Gruppe mit unbekanntem Menschen zu arbeiten fand ich...

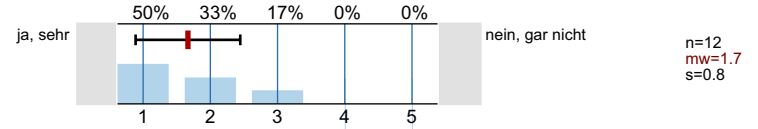


Inhaltliches/Aufgabenbearbeitung

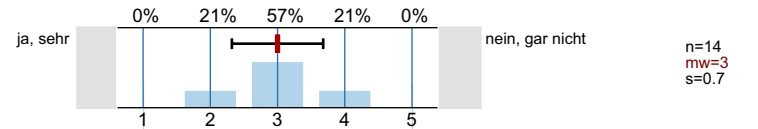
4.1) Wie bewerten Sie die (inhaltliche) Strukturierung der Veranstaltung?



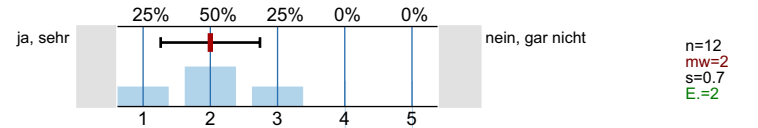
4.2) Fanden Sie die Aufgaben interessant?



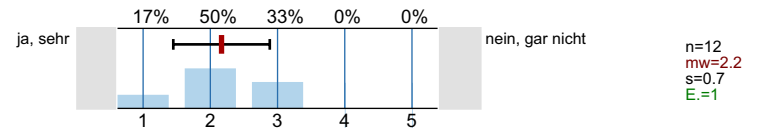
4.3) Schätzen Sie den Inhalt des Praktikums unabhängig von seiner Qualität als schwierig ein?



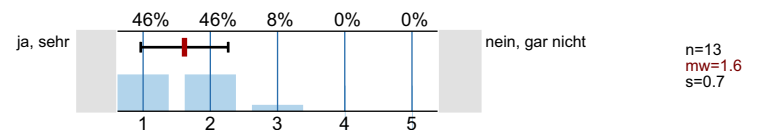
4.4) Fanden Sie die Aufgaben praxisnah?



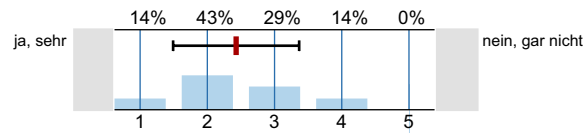
4.5) War der Stoff aktuell?



4.6) Passten die Aufgaben/das Thema zum Stoff der zugehörigen Vorlesung?

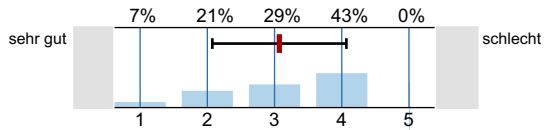


4.7) Waren die ausgegebenen Unterlagen nützlich/vollständig?



n=14
mw=2.4
s=0.9

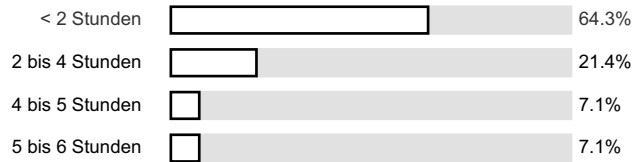
4.8) Wie gut war die Arbeitsumgebung (Hard- und Software)?



n=14
mw=3.1
s=1

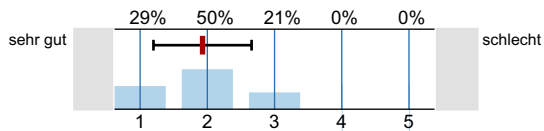
4.9) Wie hoch war Ihr durchschnittlicher Arbeitsaufwand pro Woche für Vor- und Nachbereitung?

n=14



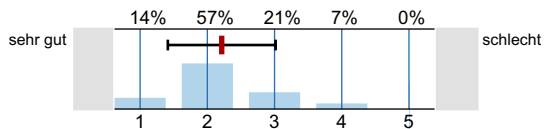
Organisation/Betreuung

5.1) Wie beurteilen Sie die zeitliche Organisation der Lehrveranstaltung?



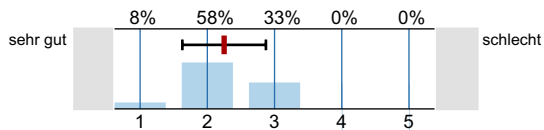
n=14
mw=1.9
s=0.7

5.2) Wie fanden Sie die fachliche Kompetenz der Betreuung?



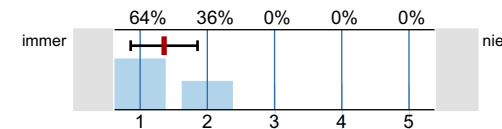
n=14
mw=2.2
s=0.8

5.3) Wie verständlich konnten die Betreuer Ihre Fragen beantworten?



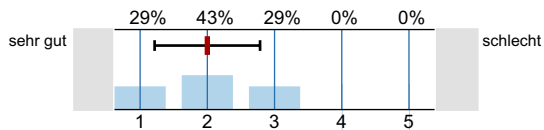
n=12
mw=2.3
s=0.6
E.=1

5.4) Wie gut waren die Betreuer für Sie verfügbar?



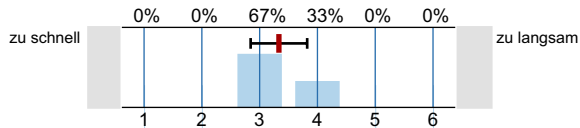
n=14
mw=1.4
s=0.5

5.5) Wie beurteilen Sie die Betreuung durch die Mitarbeiter insgesamt?



n=14
mw=2
s=0.8

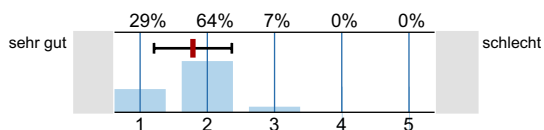
5.6) War das Tempo der Lehrveranstaltung angemessen?



n=12
mw=3.3
s=0.5
E.=1

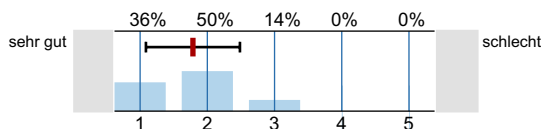
Gesamtbewertung

6.1) Wie schätzen Sie den Lerneffekt des Praktikums ein?



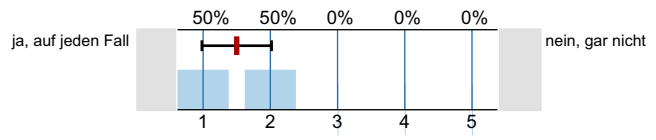
n=14
mw=1.8
s=0.6

6.2) Wie fanden Sie die Veranstaltung insgesamt?

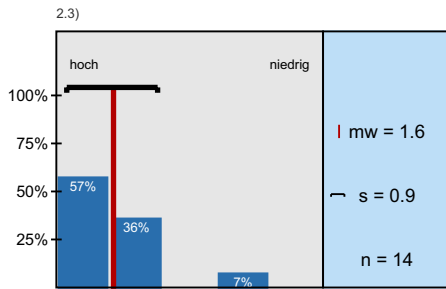


n=14
mw=1.8
s=0.7

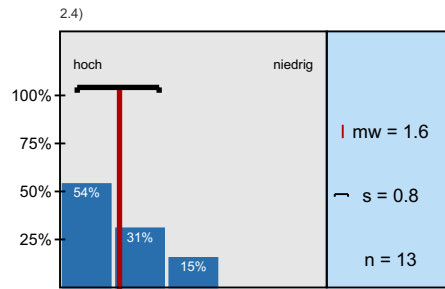
6.3) Würden Sie das Praktikum weiterempfehlen?



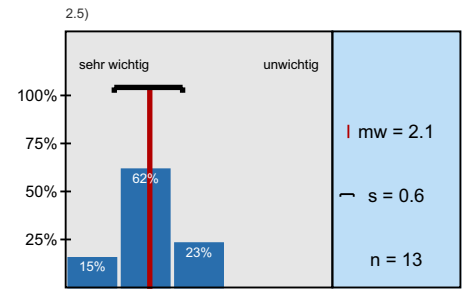
Histogramme zu den Skalafragen



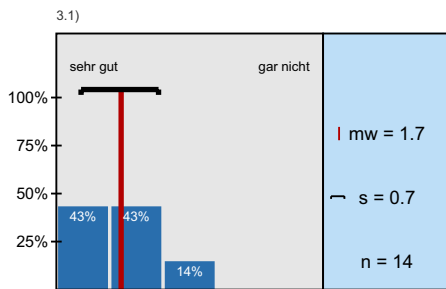
Ihr Interesse, Ihre Motivation bezüglich der Thematik war anfangs...



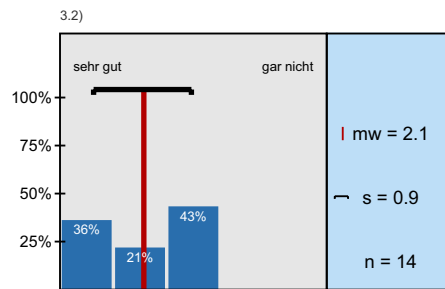
Ihr Interesse an der Thematik ist jetzt...



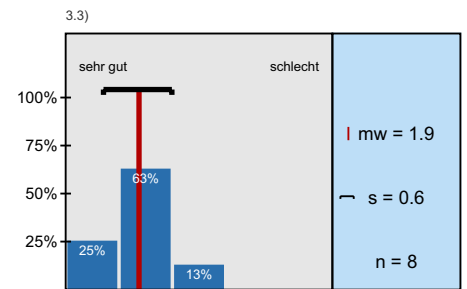
Erscheint Ihnen der Stoff wichtig für Ihre Ausbildung?



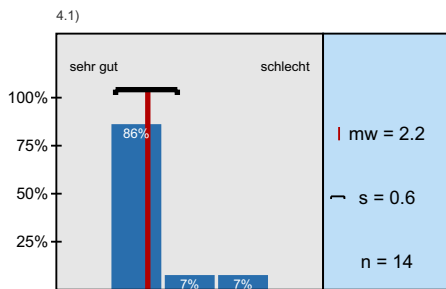
Wie kamen Sie mit den anderen Mitgliedern aus Ihrer Gruppe zurecht?



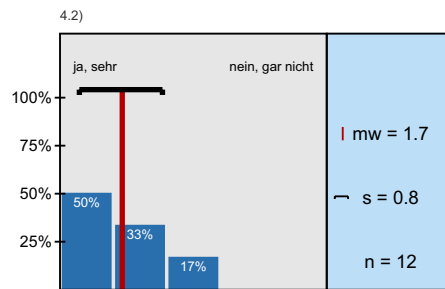
Wie funktionierte die Arbeitsteilung in Ihrem Team?



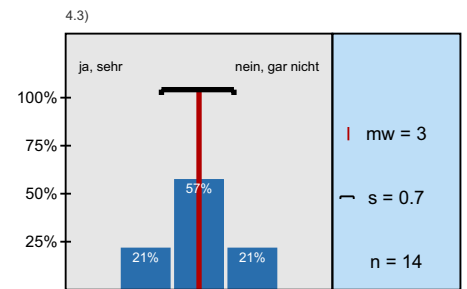
In einer Gruppe mit unbekanntem Menschen zu arbeiten fand ich...



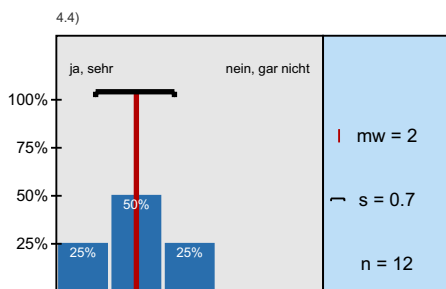
Wie bewerten Sie die (inhaltliche) Strukturierung der Veranstaltung?



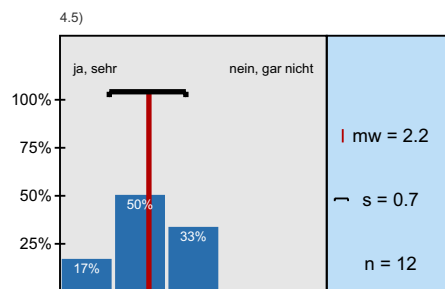
Fanden Sie die Aufgaben interessant?



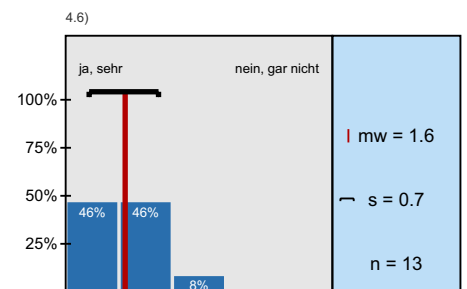
Schätzen Sie den Inhalt des Praktikums unabhängig von seiner Qualität als schwierig



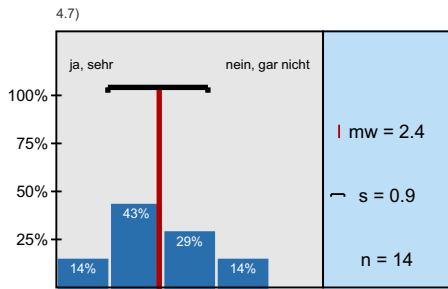
Fanden Sie die Aufgaben praxisnah?



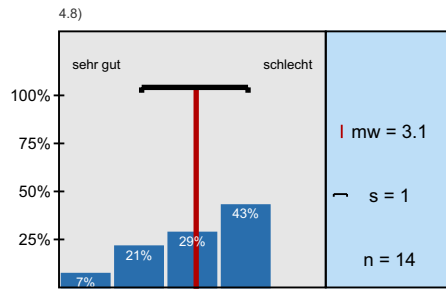
War der Stoff aktuell?



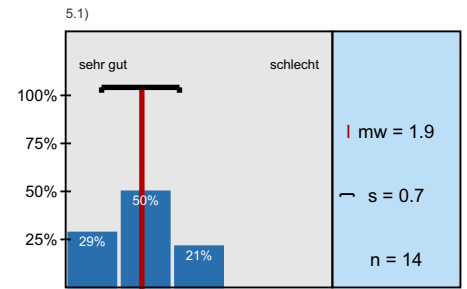
Passten die Aufgaben/das Thema zum Stoff der zugehörigen Vorlesung?



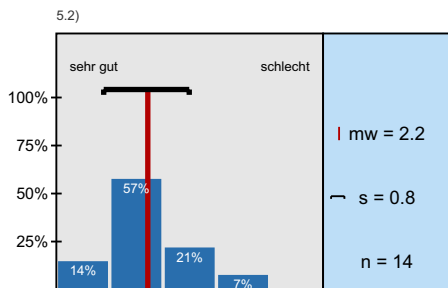
Waren die ausgegebenen Unterlagen nützlich/vollständig?



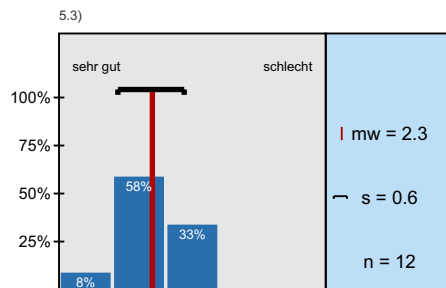
Wie gut war die Arbeitsumgebung (Hard- und Software)?



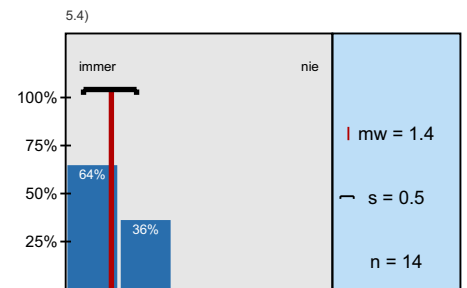
Wie beurteilen Sie die zeitliche Organisation der Lehrveranstaltung?



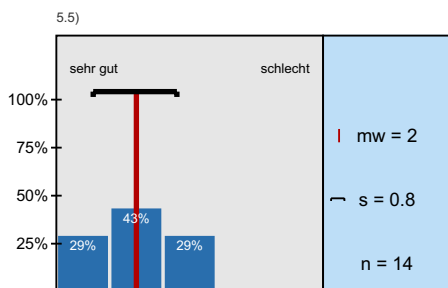
Wie fanden Sie die fachliche Kompetenz der Betreuung?



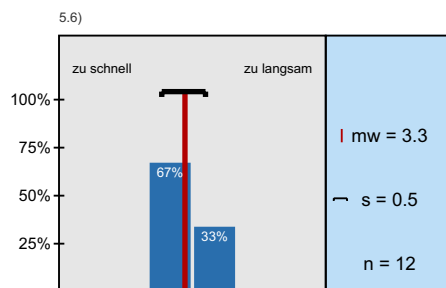
Wie verständlich konnten die Betreuer Ihre Fragen beantworten?



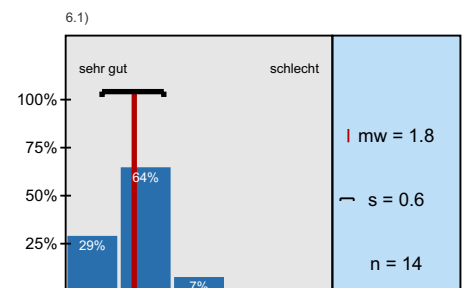
Wie gut waren die Betreuer für Sie verfügbar?



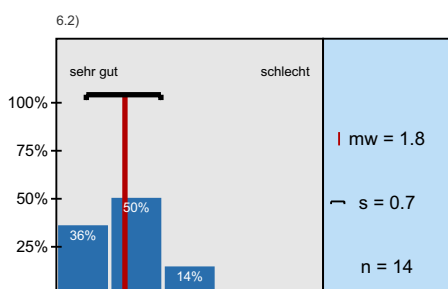
Wie beurteilen Sie die Betreuung durch die Mitarbeiter insgesamt?



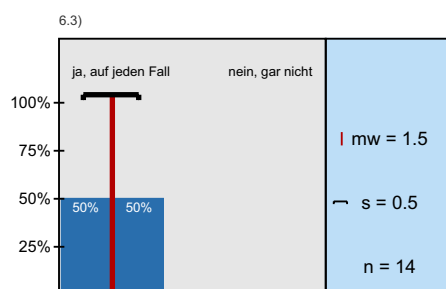
War das Tempo der Lehrveranstaltung angemessen?



Wie schätzen Sie den Lerneffekt des Praktikums ein?



Wie fanden Sie die Veranstaltung insgesamt?



Würden Sie das Praktikum weiterempfehlen?

Profillinie

Teilbereich: Carl-Friedrich-Gauss-Fakultät

Name der/des Lehrenden: Prof. Dr. Friedrich M. Wahl

Titel der Lehrveranstaltung: Robotik - Praktikum
(Name der Umfrage)



7.1) Was war gut, was war weniger gut oder haben Sie Verbesserungsvorschläge?

Die Computer System Versuche arbeiten nicht sehr zuverlässig!!!

Software meist sehr alt & unkomfortabel

Unterlagen / Aufgabenstellung manchmal unklar

Wegen der Änderung der Veranstaltung haben ^{ich} noch "Computer Sehen" besucht. Ich besuche Digitalbildverarbeitung statt und das Inhalt ist ein bisschen unterschied.

Software mehr schlecht als recht, Quellcode sollte mal aufgesäubert werden.
Aufgabenstellung sollte präziser abgefasst werden (O-Logendefinition, Orientierung,
Roboterumbaumaßnahmen sollten evtl. durch 2. Arbeitsplatz gelöst werden.
Todesfallen von Stühlen sollen repariert / ausgetauscht werden.
Warnungen vor ~~der~~ vorhandenen gefährlichen Aktionen in der Aufgabenstellung
würde angebracht (letzte Aufgabe "DO READY" führt den Roboter in die Kamera...)
WERFT ENDLICH DEN US-SENSOR WEG!!!

Alle 3 VL's werden benötigt, aber für die
Vertiefung hören wir nur 2 VL's
=> Comp. Sehen hatten wir nicht gehört...

Die 3D Übung im Praktikum war ohne die VL gehört zu haben
sehr schwer

wir hatten lediglich Probleme mit den Aufgaben der
Bildverarbeitung, weil uns da Vorkenntnisse fehlten.
Vielleicht sollte man diese Versuche für die Diplomanden
ins SS legen.

VL Computer sehen fehlt

x

x