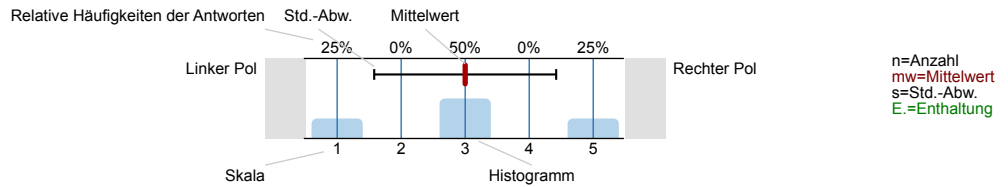




Auswertungsteil der geschlossenen Fragen

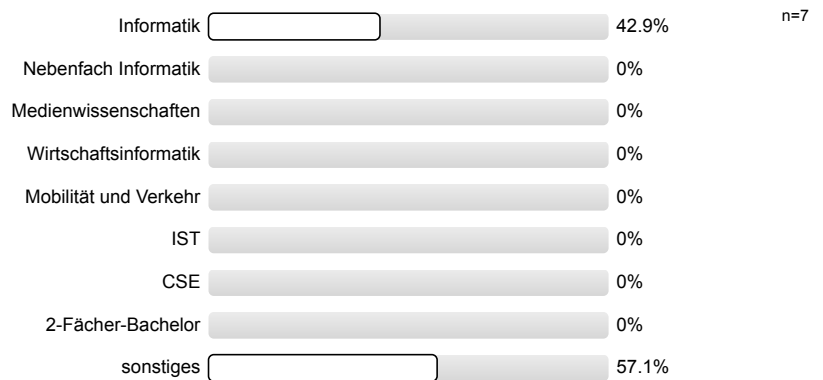
Legende

Frage



1. Studium

1.1) In welchem Studiengang sind Sie eingeschrieben?



1.2) In welchem Fachsemester studieren Sie?



2. Allgemeines/Persönliches

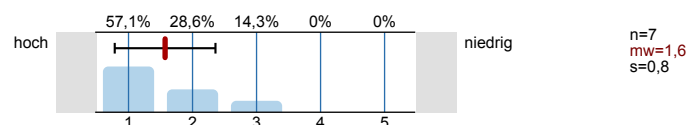
2.1) Hatten Sie vorher schon (praktische) Erfahrung in dem behandelten Aufgabengebiet?



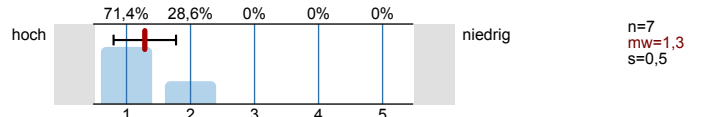
2.2) Fehlten Ihnen notwendige Vorkenntnisse? (Wenn ja, bitte unter 7.1 erläutern.)



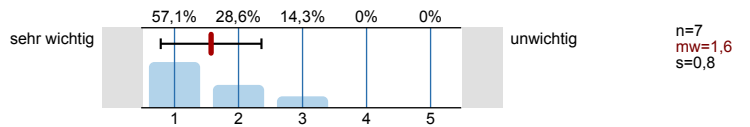
2.3) Ihr Interesse, Ihre Motivation bezüglich der Thematik war anfangs...



2.4) Ihr Interesse an der Thematik ist jetzt...

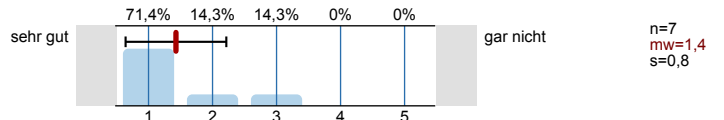


2.5) Erscheint Ihnen der Stoff wichtig für Ihre Ausbildung?

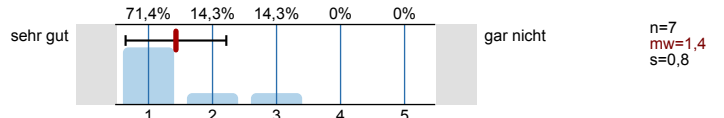


3. Teamarbeit

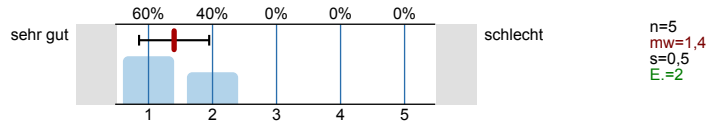
3.1) Wie kamen Sie mit den anderen Mitgliedern aus Ihrer Gruppe zurecht?



3.2) Wie funktionierte die Arbeitsteilung in Ihrem Team?

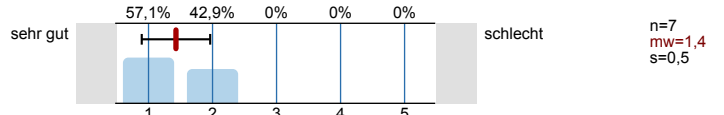


3.3) In einer Gruppe mit unbekanntem Menschen zu arbeiten fand ich...

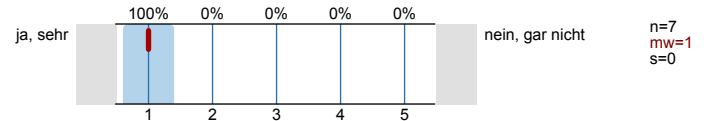


4. Inhaltliches/Aufgabenbearbeitung

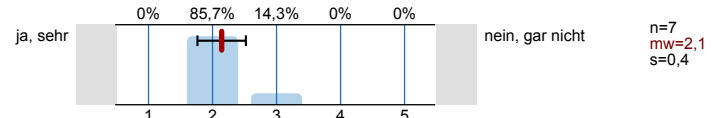
4.1) Wie bewerten Sie die (inhaltliche) Strukturierung der Veranstaltung?



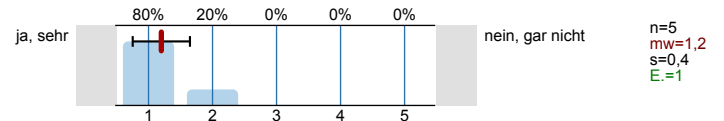
4.2) Fanden Sie die Aufgaben interessant?



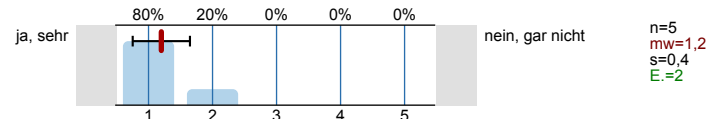
4.3) Schätzen Sie den Inhalt des Praktikums unabhängig von seiner Qualität als schwierig ein?



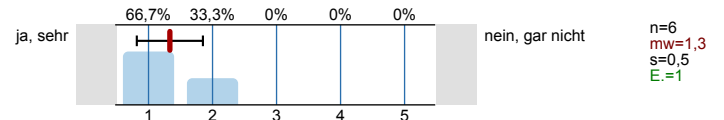
4.4) Fanden Sie die Aufgaben praxisnah?



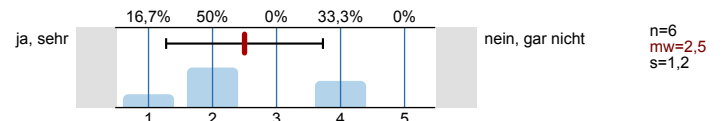
4.5) War der Stoff aktuell?



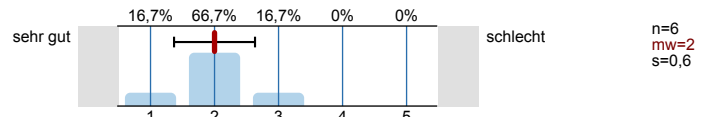
4.6) Passten die Aufgaben/das Thema zum Stoff der zugehörigen Vorlesung?



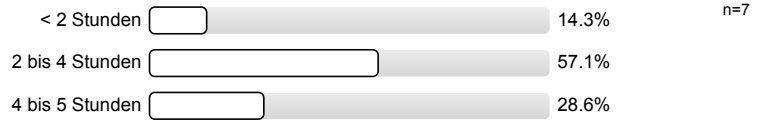
4.7) Waren die ausgegebenen Unterlagen nützlich/vollständig?



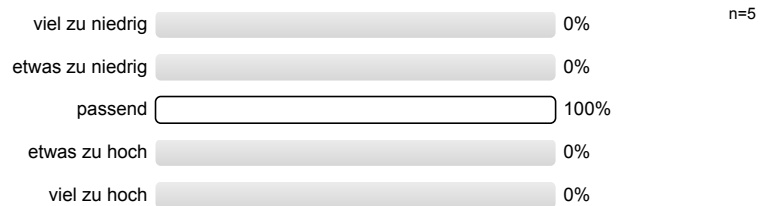
4.8) Wie gut war die Arbeitsumgebung (Hard- und Software)?



4.9) Wie hoch war Ihr durchschnittlicher Arbeitsaufwand pro Woche für Vor- und Nachbereitung?

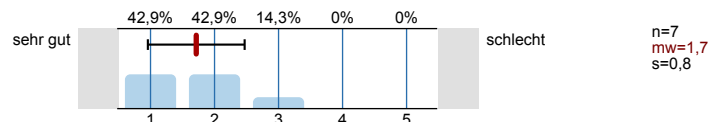


4.10) Für Bachelor/Master-Studierende: Wie bewerten Sie Ihren persönlichen Arbeitsaufwand (Ist-Workload) im Vergleich zu den Leistungspunkten der Lehrveranstaltung (Soll-Workload)?

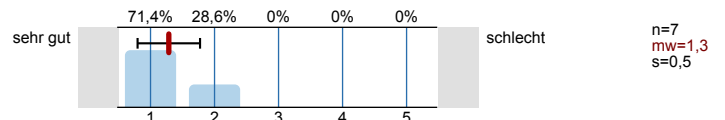


5. Organisation/Betreuung

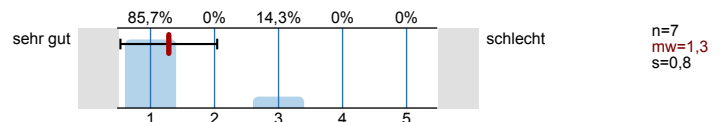
5.1) Wie beurteilen Sie die zeitliche Organisation der Lehrveranstaltung?



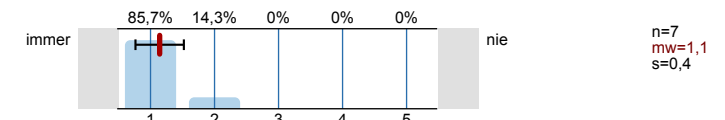
5.2) Wie fanden Sie die fachliche Kompetenz der Betreuung?



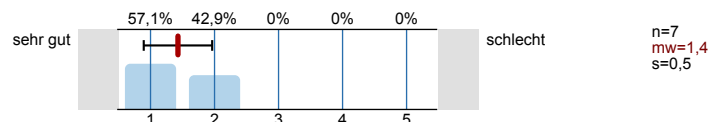
5.3) Wie verständlich konnten die Betreuer Ihre Fragen beantworten?



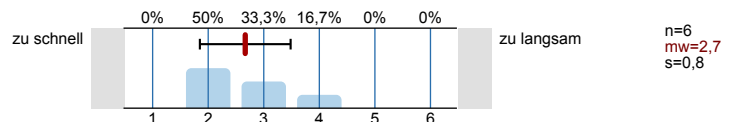
5.4) Wie gut waren die Betreuer für Sie verfügbar?



5.5) Wie beurteilen Sie die Betreuung durch die Mitarbeiter insgesamt?

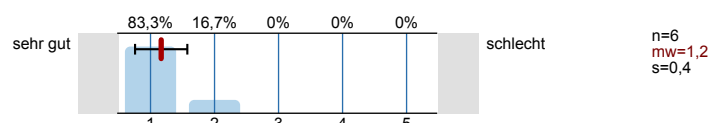


5.6) War das Tempo der Lehrveranstaltung angemessen?

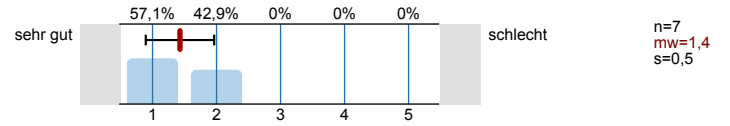


6. Gesamtbewertung

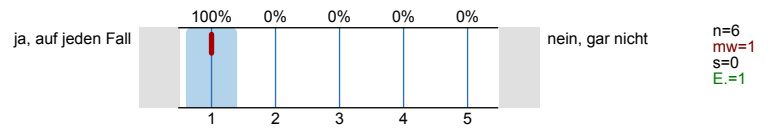
6.1) Wie schätzen Sie den Lerneffekt des Praktikums ein?



6.2) Wie fanden Sie die Veranstaltung insgesamt?

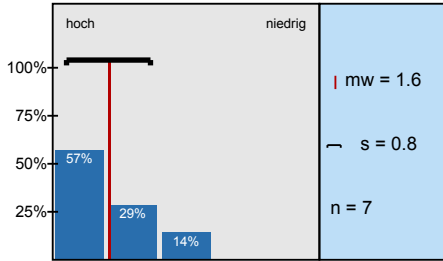


6.3) Würden Sie das Praktikum weiterempfehlen?

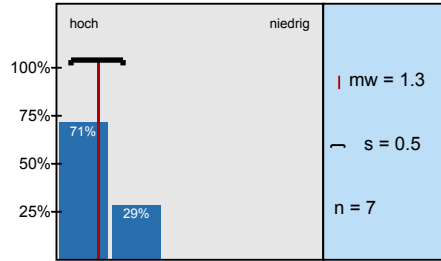


Histogramme zu den Skalafragen

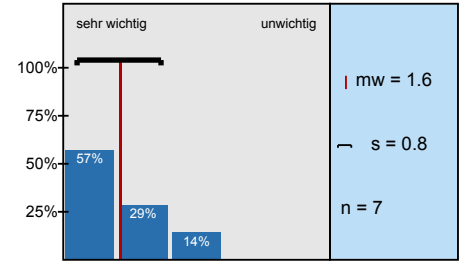
Ihr Interesse, Ihre Motivation bezüglich der Thematik war anfangs...



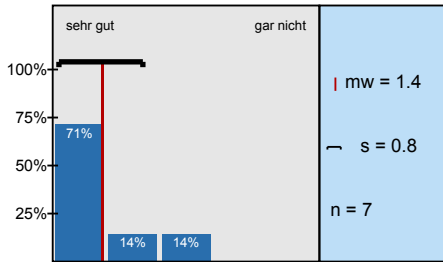
Ihr Interesse an der Thematik ist jetzt...



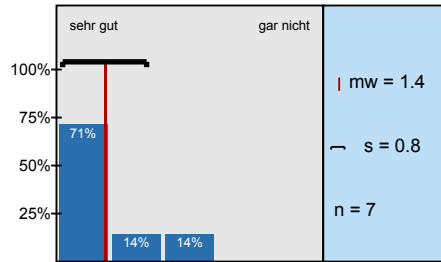
Erscheint Ihnen der Stoff wichtig für Ihre Ausbildung?



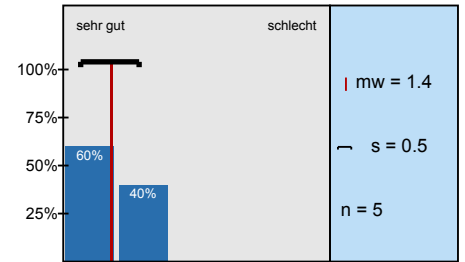
Wie kamen Sie mit den anderen Mitgliedern aus Ihrer Gruppe zurecht?



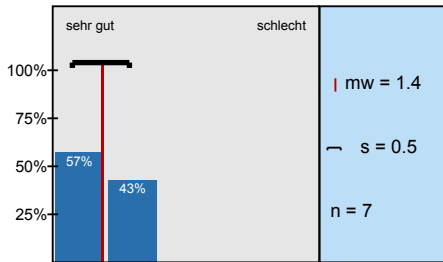
Wie funktionierte die Arbeitsteilung in Ihrem Team?



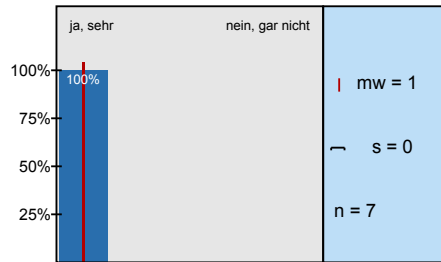
In einer Gruppe mit unbekanntem Menschen zu arbeiten fand ich...



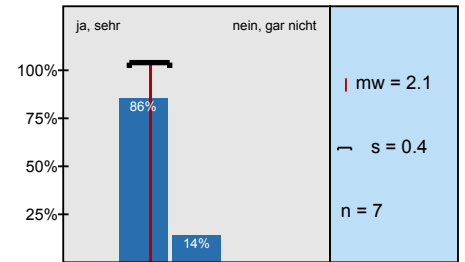
Wie bewerten Sie die (inhaltliche) Strukturierung der Veranstaltung?



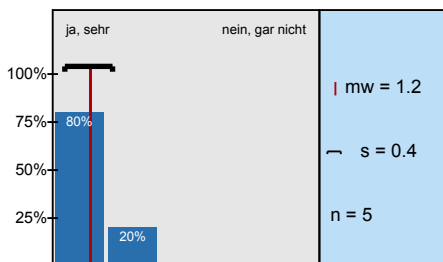
Fanden Sie die Aufgaben interessant?



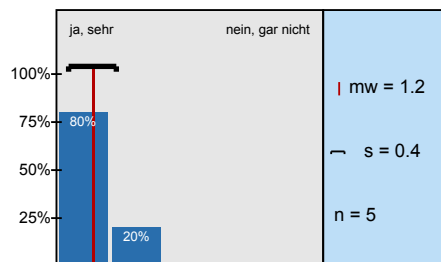
Schätzen Sie den Inhalt des Praktikums unabhängig von seiner Qualität als schwierig ein?



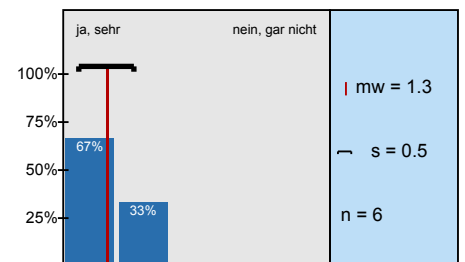
Fanden Sie die Aufgaben praxisnah?



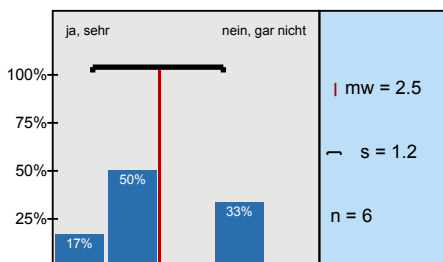
War der Stoff aktuell?



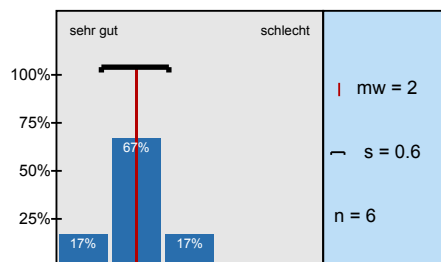
Passten die Aufgaben/das Thema zum Stoff der zugehörigen Vorlesung?



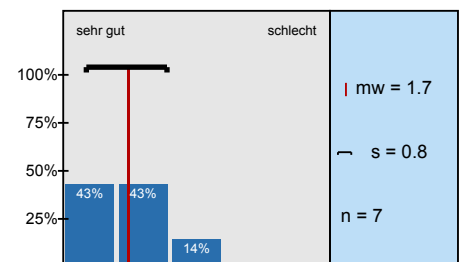
Waren die ausgegebenen Unterlagen nützlich/vollständig?



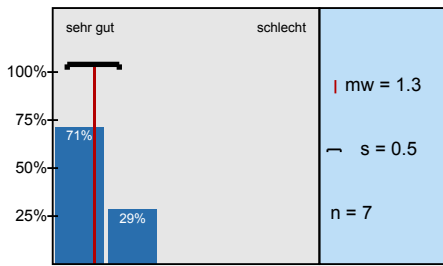
Wie gut war die Arbeitsumgebung (Hard- und Software)?



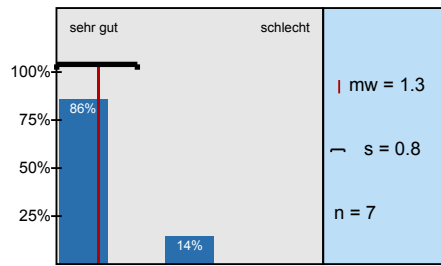
Wie beurteilen Sie die zeitliche Organisation der Lehrveranstaltung?



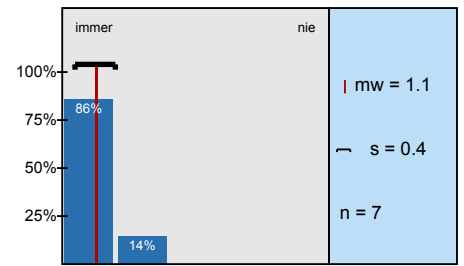
Wie fanden Sie die fachliche Kompetenz der Betreuung?



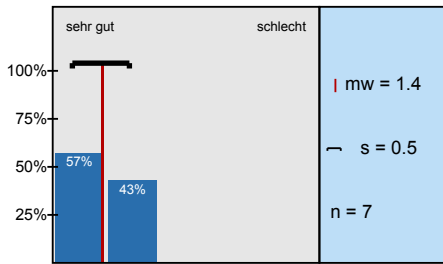
Wie verständlich konnten die Betreuer Ihre Fragen beantworten?



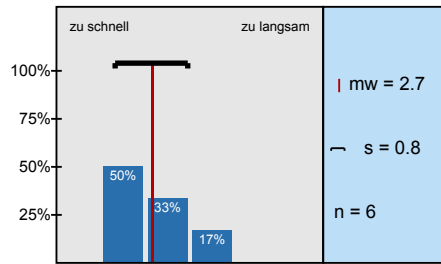
Wie gut waren die Betreuer für Sie verfügbar?



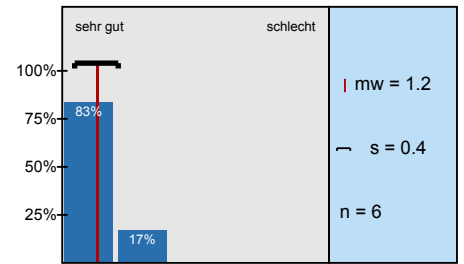
Wie beurteilen Sie die Betreuung durch die Mitarbeiter insgesamt?



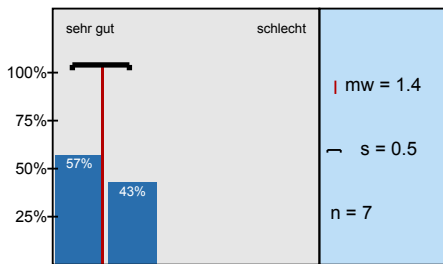
War das Tempo der Lehrveranstaltung angemessen?



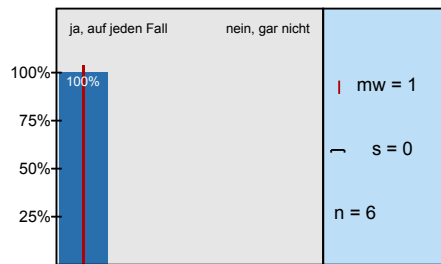
Wie schätzen Sie den Lerneffekt des Praktikums ein?



Wie fanden Sie die Veranstaltung insgesamt?



Würden Sie das Praktikum weiterempfehlen?

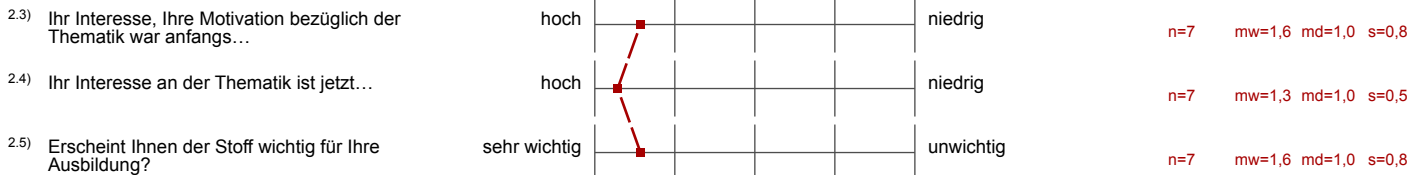


Profillinie

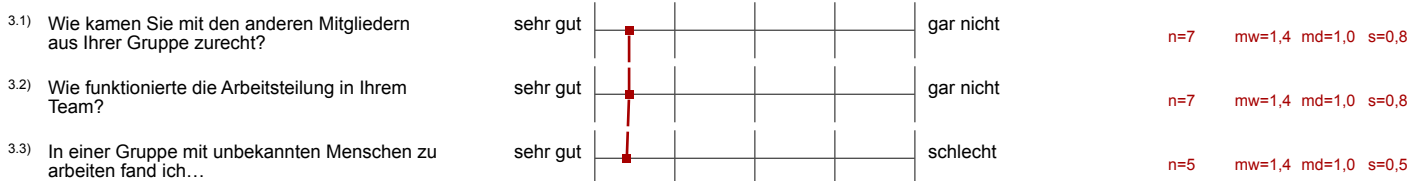
Teilbereich: Carl-Friedrich-Gauss-Fakultät - Informatik
 Name der/des Lehrenden: Prof. Dr.-Ing. Friedrich M. Wahl
 Titel der Lehrveranstaltung: Praktikum Digitale Bildverarbeitung und Bildanalyse
 (Name der Umfrage)

Verwendete Werte in der Profillinie: Mittelwert

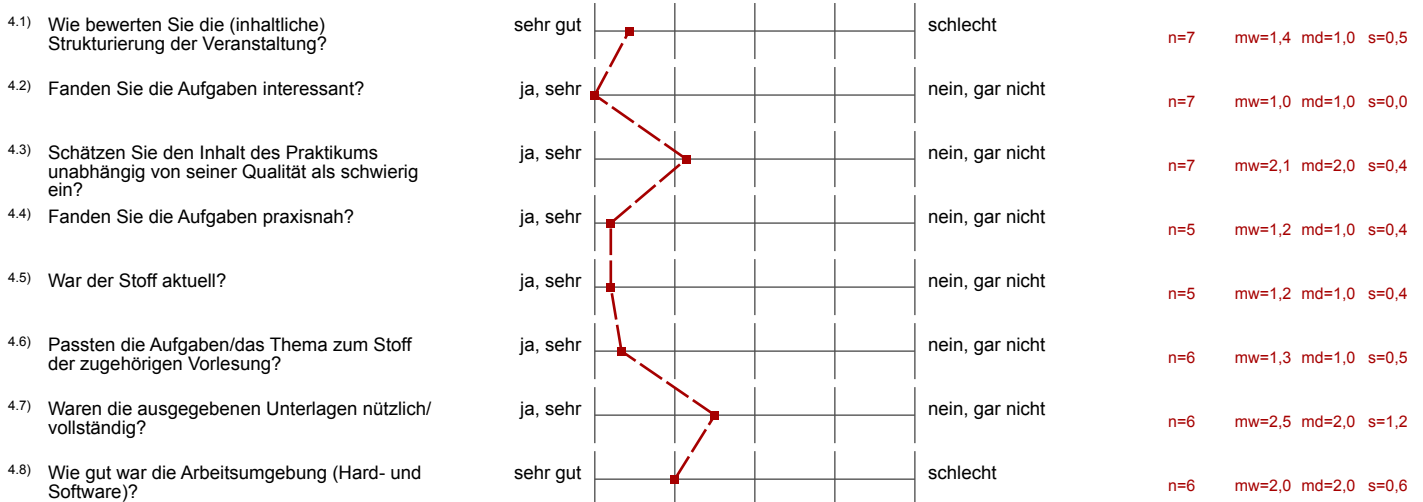
2. Allgemeines/Persönliches



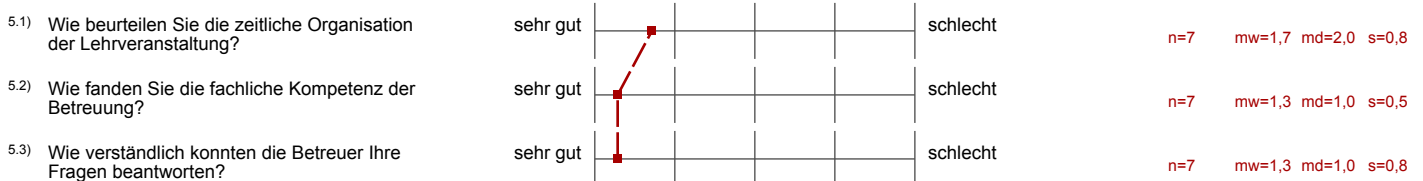
3. Teamarbeit



4. Inhaltliches/Aufgabenbearbeitung



5. Organisation/Betreuung



5.4) Wie gut waren die Betreuer für Sie verfügbar?	immer		nie	n=7	mw=1,1	md=1,0	s=0,4
5.5) Wie beurteilen Sie die Betreuung durch die Mitarbeiter insgesamt?	sehr gut		schlecht	n=7	mw=1,4	md=1,0	s=0,5
5.6) War das Tempo der Lehrveranstaltung angemessen?	zu schnell		zu langsam	n=6	mw=2,7	md=2,5	s=0,8

6. Gesamtbewertung

6.1) Wie schätzen Sie den Lerneffekt des Praktikums ein?	sehr gut		schlecht	n=6	mw=1,2	md=1,0	s=0,4
6.2) Wie fanden Sie die Veranstaltung insgesamt?	sehr gut		schlecht	n=7	mw=1,4	md=1,0	s=0,5
6.3) Würden Sie das Praktikum weiterempfehlen?	ja, auf jeden Fall		nein, gar nicht	n=6	mw=1,0	md=1,0	s=0,0

7. Anmerkungen

7.1) Was war gut, was war weniger gut oder haben Sie Verbesserungsvorschläge?

Studiengebühren schneller abschaffen!

Mir fehlen Vorkenntnisse aus 2D Bildverarbeitung
(Universitätswechsel Bochum → Braunschweig, nach dem Bachelor)

Mir fehlten die Vorkenntnisse zur Bildverarbeitung, da ich die Vorlesung zeitlich nicht hören konnte. €
Sehr gut war das Praktikum, da viele Inhalte auch ohne die Vorlesung zu verstehen sind.
Der Versuch "Kodierte Lichtansatz" war etwas schwer bei dem Implementierungsteil, weil zum Teil einfach nicht gewusst war was zu machen war. Eine nähere Erläuterung wäre gut gewesen.

fehlende Vorkenntnisse in DBV, Hiwi war super, es sollte aber irgendwo darauf hingewiesen werden, dass die Kolloquien deutlich mehr Wissen erfordern, als für den Versuch benötigt sind / erlangt werden. Teilweise konnte der Kolloquium-Führende schlecht zuhören bzw. keine genauen Fragen formulieren... Beschreibung von Versuch 4 zu Un-
vollständig

Zu 4.7: Versuch 4 war teilweise etfoem ~~un~~ungenau erklärt und war ohne den Betreuer und dessen Erläuterungen kaum lösbar

Allgemein: Im Praktikum wird zu wenig auf die Theorie hingewiesen, welche man in den Kolloquien benötigt. Dadurch wirkt man fast immer unvorbereitet.